



SSF félagar á skrá hjá VMST

(Niðurstöður könnunar 10.3.2011)

Lýsing á Rannsókn

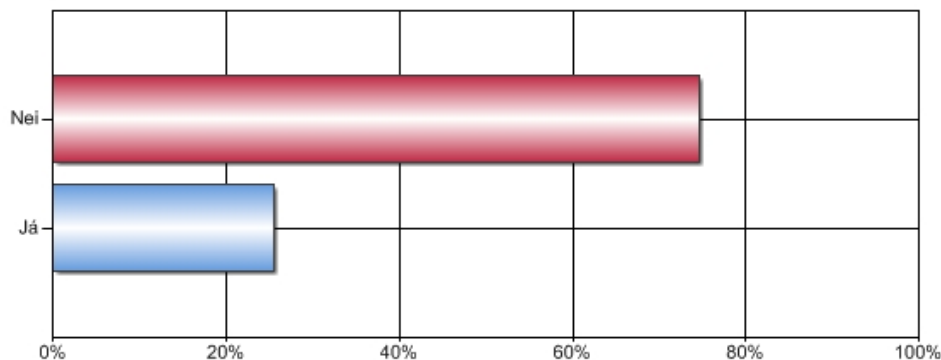
Nafn	Niðurstöður könnunar 10.3.2011
Gerð virk	16.2.2011 - 10:57
Gerð óvirk	10.3.2011 - 9:07
Tímabil	16.2.2011 - 10.3.2011
Aðferð	Tölvupóstkönnun
Númer könnunar	15824

Stærð úrtaks og svörun

Upphaflegt úrtak	80
Fjöldi svarenda	59
Svöruðu ekki	21
Svarhlutfall	73,75%

1. Hefur þú leitað til læknis vegna veikinda/heilsubreysts sem þú rekur til atvinnumissis?

Svar	Fjöldi	Hlutfall	Vikmörk hlutfalla
Já	15	25,42%	+/-11,11%
Nei	44	74,58%	+/-11,11%
Alls	59	100%	



7. Hvert er kyn þitt?

	Fjöldi	Sníðmengi svara	%	Nei
Karl	13	13	7,69%	92,31%
Kona	45	45	31,11%	68,89%

8. Hvar ert þú búsett(ur)?

	Fjöldi	Sníðmengi svara	%	Nei
Höfuðborgarsvæðið (Reykjavík og nágrennasveitarfélög, Setjarnarnes, Mosfellsbær, Kópavogur, Garðabær, Hafnarfjörður)	46	46	30,43%	69,57%
Landsbyggðin – þéttbýli	6	6	16,67%	83,33%
Landsbyggðin – dreifbýli	4	4	0,00%	100,00%

9. Hver er aldur þinn?

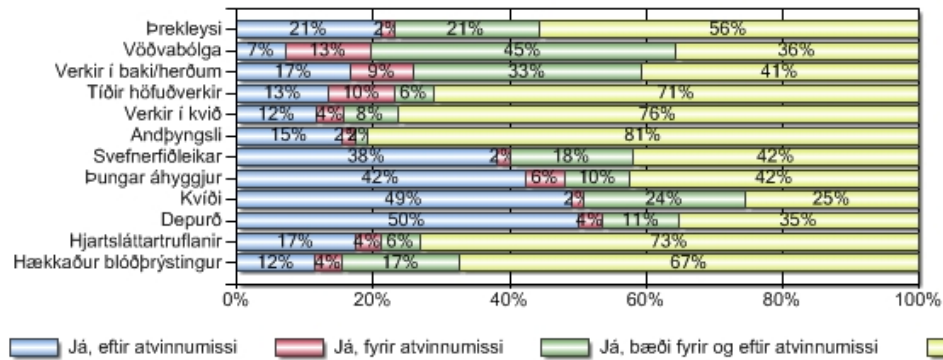
	Fjöldi	Sníðmengi svara	%	Nei
19 ára eða yngri	0	0	0,00%	0,00%
20-29 ára	3	3	0,00%	100,00%
30-39 ára	12	12	33,33%	66,67%
40-49 ára	15	15	26,67%	73,33%
50-59 ára	16	16	25,00%	75,00%
60 ára eða eldri	13	13	23,08%	76,92%

12. Hvaða menntun hefur þú?

	Fjöldi	Sníðmengi svara	%	Nei
Grunnskólapróf	10	10	30,00%	70,00%
Stúdentspróf	12	12	16,67%	83,33%
Iðnmenntun/Verknám	5	5	20,00%	80,00%
Bóklegt/verklegt framhaldsnám	3	3	66,67%	33,33%
Háskólapróf (grunnám)	18	18	27,78%	72,22%
Framhaldsnám úr háskóla (meistaragráða eða sambærilegt, doktorspróf)	5	5	0,00%	100,00%
Annað	6	6	33,33%	66,67%

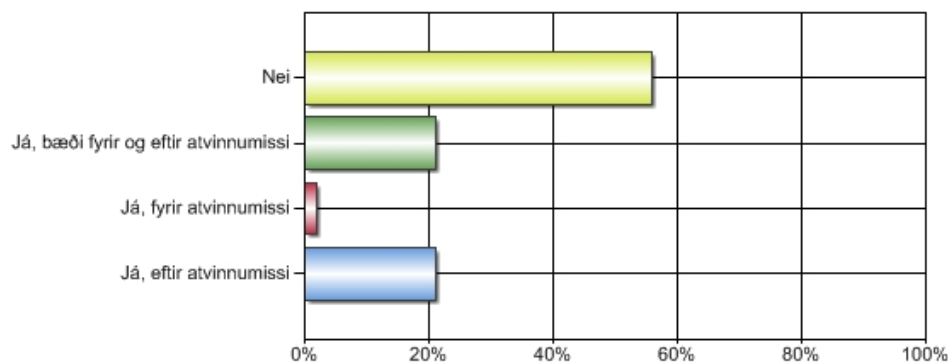
2. Hefur eitthvað af eftirfarandi einkennum truflað daglegt líf þitt? (Merktu í a.m.k. einn reit í hverjum lið).

	Fjöldi	Já, eftir atvinnumissi	Já, fyrir atvinnumissi	Já, bæði fyrir og eftir atvinnumissi	Nei
Þrekleysi	52	21%	2%	21%	56%
Vöðvabólga	56	7%	13%	45%	36%
Verkir í baki/herðum	54	17%	9%	33%	41%
Tíðir höfuðverkir	52	13%	10%	6%	71%
Verkir í kvið	51	12%	4%	8%	76%
Andþyngsli	52	15%	2%	2%	81%
Svefnerfiðleikar	55	38%	2%	18%	42%
Þungar áhyggjur	52	42%	6%	10%	42%
Kviði	55	49%	2%	24%	25%
Depurð	54	50%	4%	11%	35%
Hjartsláttartruflanir	52	17%	4%	6%	73%
Hækkaður blóðþrýstingur	52	12%	4%	17%	67%



2. Hefur eitthvað af eftirfarandi einkennum truflað daglegt líf þitt? (Merktu í a.m.k. einn reit í hverjum lið):
Prekleysi

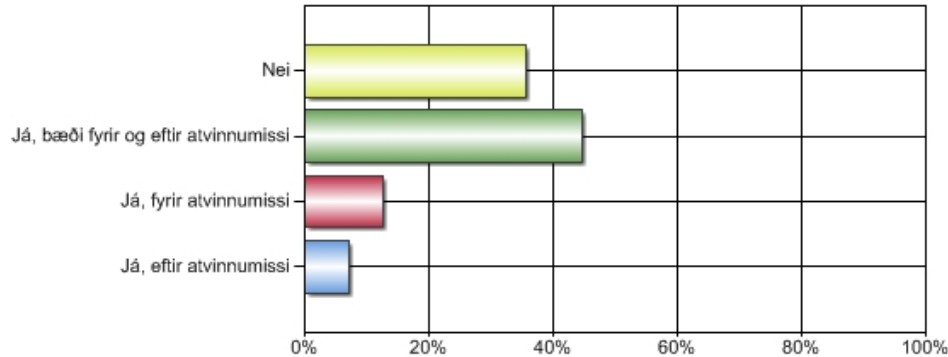
Svar	Fjöldi	Hlutfall	Vikmörk hlutfalla
Já, eftir atvinnumissi	11	21,15%	+/-11,10%
Já, fyrir atvinnumissi	1	1,92%	+/-3,73%
Já, bæði fyrir og eftir atvinnumissi	11	21,15%	+/-11,10%
Nei	29	55,77%	+/-13,50%
Alls	52	100%	



	Fjöldi	Sníðmengi svara	á, eftir atvinnumissi	á, fyrir atvinnumissi	á, bæði fyrir og eftir atvinnumissi	Nei
7. Hvert er kyn þitt?						
Karl	13	12	0,00%	0,00%	8,33%	91,67%
Kona	45	39	28,21%	2,56%	25,64%	43,59%
8. Hvar ert þú búsett(ur)?						
Höfuðborgarsvæðið (Reykjavík og nágrennasveitarfélög, Setjarnarnes, Mosfellsbær, Kópavogur, Garðabær, Hafnarfjörður)	46	41	21,95%	2,44%	21,95%	53,66%
Landsbyggðin – þéttbýli	6	5	20,00%	0,00%	40,00%	40,00%
Landsbyggðin – dreifbýli	4	4	25,00%	0,00%	0,00%	75,00%
9. Hver er aldur þinn?						
19 ára eða yngri	0	0	0,00%	0,00%	0,00%	0,00%
20-29 ára	3	3	0,00%	0,00%	0,00%	100,00%
30-39 ára	12	12	25,00%	0,00%	25,00%	50,00%
40-49 ára	15	12	16,67%	0,00%	25,00%	58,33%
50-59 ára	16	15	33,33%	6,67%	20,00%	40,00%
60 ára eða eldri	13	10	10,00%	0,00%	20,00%	70,00%
12. Hvaða menntun hefur þú?						
Grunnskólapróf	10	8	12,50%	0,00%	25,00%	62,50%
Stúdentspróf	12	12	16,67%	0,00%	16,67%	66,67%
Iðnmenntun/Verknám	5	5	0,00%	0,00%	0,00%	100,00%
Bóklegt/verklegt framhaldsnám	3	3	66,67%	0,00%	33,33%	0,00%
Háskólapróf (grunnnám)	18	14	35,71%	0,00%	21,43%	42,86%
Framhaldsnám úr háskóla (meistaragráða eða sambærilegt, doktorspróf)	5	5	0,00%	0,00%	20,00%	80,00%
Annað	6	5	20,00%	20,00%	40,00%	20,00%

2. Hefur eitthvað af eftirfarandi einkennum truflað daglegt líf þitt? (Merktu í a.m.k. einn reit í hverjum lið):
Vöðvabólga

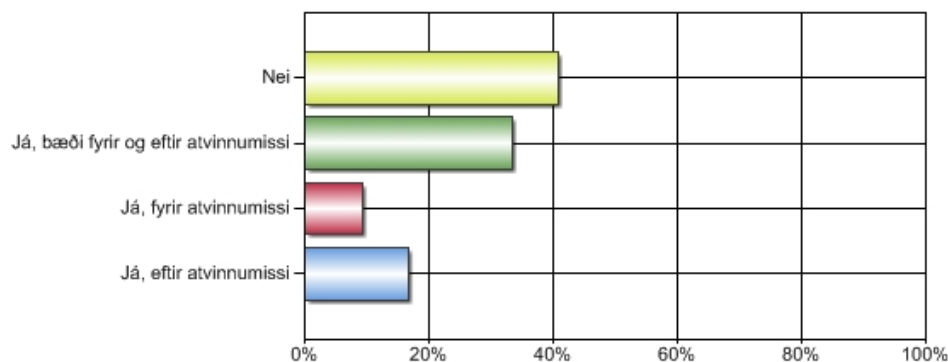
Svar	Fjöldi	Hlutfall	Vikmörk hlutfalla
Já, eftir atvinnumissi	4	7,14%	+/-6,75%
Já, fyrir atvinnumissi	7	12,50%	+/-8,66%
Já, bæði fyrir og eftir atvinnumissi	25	44,64%	+/-13,02%
Nei	20	35,71%	+/-12,55%
Alls	56	100%	



7. Hvert er kyn þitt?	Fjöldi	Sníðmengi svara	á, eftir atvinnumissi	á, fyrir atvinnumissi	á, bæði fyrir og eftir atvinnumissi	Nei
Karl	13	12	8,33%	0,00%	8,33%	83,33%
Kona	45	43	6,98%	16,28%	55,81%	20,93%
8. Hvar ert þú búsett(ur)?						
Höfuðborgarsvæðið (Reykjavík og nágrennasveitarfélög, Setjarnarnes, Mosfellsbær, Kópavogur, Garðabær, Hafnarfjörður)	46	44	9,09%	15,91%	43,18%	31,82%
Landsbyggðin – þéttbýli	6	6	0,00%	0,00%	66,67%	33,33%
Landsbyggðin – dreifbýli	4	4	0,00%	0,00%	50,00%	50,00%
9. Hver er aldur þinn?						
19 ára eða yngri	0	0	0,00%	0,00%	0,00%	0,00%
20-29 ára	3	3	0,00%	0,00%	0,00%	100,00%
30-39 ára	12	12	8,33%	16,67%	33,33%	41,67%
40-49 ára	15	15	0,00%	6,67%	60,00%	33,33%
50-59 ára	16	15	20,00%	13,33%	46,67%	20,00%
60 ára eða eldri	13	11	0,00%	18,18%	45,45%	36,36%
12. Hvaða menntun hefur þú?						
Grunnskólapróf	10	9	0,00%	22,22%	66,67%	11,11%
Stúdentspróf	12	12	16,67%	0,00%	41,67%	41,67%
Iðnmenntun/Verknám	5	5	20,00%	0,00%	60,00%	20,00%
Bóklegt/verklegt framhaldsnám	3	3	33,33%	0,00%	33,33%	33,33%
Háskólapróf (grunnám)	18	16	0,00%	18,75%	43,75%	37,50%
Framhaldsnám úr háskóla (meistaragráða eða sambærilegt, doktorspróf)	5	5	0,00%	0,00%	0,00%	100,00%
Annað	6	6	0,00%	33,33%	50,00%	16,67%

2. Hefur eitthvað af eftirfarandi einkennum truflað daglegt líf þitt? (Merktu í a.m.k. einn reit í hverjum lið): Verkir í baki/herðum

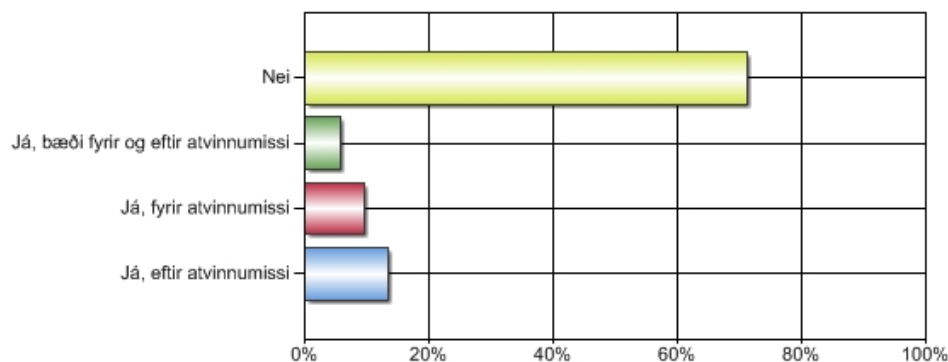
Svar	Fjöldi	Hlutfall	Vikmörk hlutfalla
Já, eftir atvinnumissi	9	16,67%	+/-9,94%
Já, fyrir atvinnumissi	5	9,26%	+/-7,73%
Já, bæði fyrir og eftir atvinnumissi	18	33,33%	+/-12,57%
Nei	22	40,74%	+/-13,11%
Alls	54	100%	



	Fjöldi	Sníðmengi svara	á, eftir atvinnumissi	á, fyrir atvinnumissi	á, bæði fyrir og eftir atvinnumissi	Nei
7. Hvert er kyn þitt?						
Karl	13	12	8,33%	0,00%	16,67%	75,00%
Kona	45	41	19,51%	12,20%	39,02%	29,27%
8. Hvar ert þú búsett(ur)?						
Höfuðborgarsvæðið (Reykjavík og nágrennasveitarfélög, Setjarnarnes, Mosfellsbær, Kópavogur, Garðabær, Hafnarfjörður)	46	44	18,18%	11,36%	31,82%	38,64%
Landsbyggðin – þéttbýli	6	4	0,00%	0,00%	75,00%	25,00%
Landsbyggðin – dreifbýli	4	4	25,00%	0,00%	25,00%	50,00%
9. Hver er aldur þinn?						
19 ára eða yngri	0	0	0,00%	0,00%	0,00%	0,00%
20-29 ára	3	3	33,33%	0,00%	33,33%	33,33%
30-39 ára	12	12	16,67%	16,67%	25,00%	41,67%
40-49 ára	15	14	7,14%	0,00%	42,86%	50,00%
50-59 ára	16	15	26,67%	6,67%	33,33%	33,33%
60 ára eða eldri	13	10	10,00%	20,00%	30,00%	40,00%
12. Hvaða menntun hefur þú?						
Grunnskólapróf	10	8	12,50%	25,00%	37,50%	25,00%
Stúdentspróf	12	12	16,67%	0,00%	41,67%	41,67%
Iðnmenntun/Verknám	5	5	20,00%	0,00%	40,00%	40,00%
Bóklegt/verklegt framhaldsnám	3	3	33,33%	0,00%	66,67%	0,00%
Háskólapróf (grunnám)	18	16	25,00%	12,50%	18,75%	43,75%
Framhaldsnám úr háskóla (meistaragráða eða sambærilegt, doktorspróf)	5	5	0,00%	0,00%	0,00%	100,00%
Annað	6	5	0,00%	20,00%	60,00%	20,00%

2. Hefur eitthvað af eftirfarandi einkennum truflað daglegt líf þitt? (Merktu í a.m.k. einn reit í hverjum lið):. Tíðir höfuðverkir

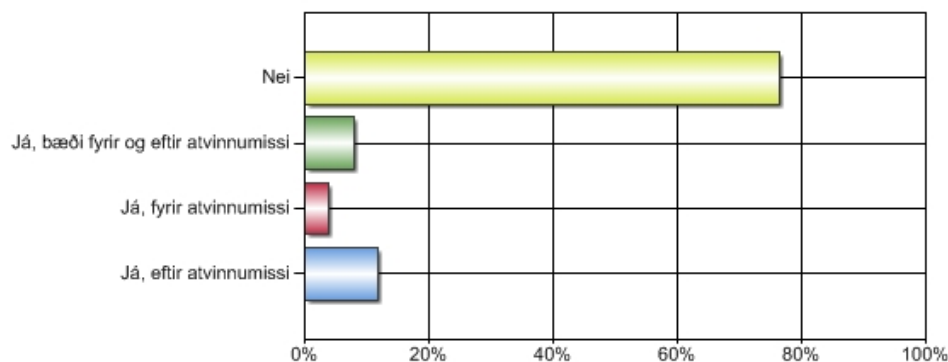
Svar	Fjöldi	Hlutfall	Vikmörk hlutfalla
Já, eftir atvinnumissi	7	13,46%	+/-9,28%
Já, fyrir atvinnumissi	5	9,62%	+/-8,01%
Já, bæði fyrir og eftir atvinnumissi	3	5,77%	+/-6,34%
Nei	37	71,15%	+/-12,31%
Alls	52	100%	



	Fjöldi	Sníðmengi svara	á, eftir atvinnumissi	á, fyrir atvinnumissi	á, bæði fyrir og eftir atvinnumissi	Nei
7. Hvert er kyn þitt?						
Karl	13	12	8,33%	0,00%	8,33%	83,33%
Kona	45	39	15,38%	12,82%	5,13%	66,67%
8. Hvar ert þú búsett(ur)?						
Höfuðborgarsvæðið (Reykjavík og nágrennasveitarfélög, Setjarnarnes, Mosfellsbær, Kópavogur, Garðabær, Hafnarfjörður)	46	42	14,29%	9,52%	7,14%	69,05%
Landsbyggðin – þéttbýli	6	4	0,00%	25,00%	0,00%	75,00%
Landsbyggðin – dreifbýli	4	4	25,00%	0,00%	0,00%	75,00%
9. Hver er aldur þinn?						
19 ára eða yngri	0	0	0,00%	0,00%	0,00%	0,00%
20-29 ára	3	3	33,33%	0,00%	0,00%	66,67%
30-39 ára	12	12	16,67%	25,00%	16,67%	41,67%
40-49 ára	15	13	7,69%	7,69%	7,69%	76,92%
50-59 ára	16	14	14,29%	0,00%	0,00%	85,71%
60 ára eða eldri	13	10	10,00%	10,00%	0,00%	80,00%
12. Hvaða menntun hefur þú?						
Grunnskólapróf	10	7	0,00%	0,00%	0,00%	100,00%
Stúdentspróf	12	11	0,00%	9,09%	0,00%	90,91%
Iðnmenntun/Verknám	5	5	20,00%	20,00%	0,00%	60,00%
Bóklegt/verklegt framhaldsnám	3	3	33,33%	0,00%	0,00%	66,67%
Háskólapróf (grunnám)	18	16	31,25%	18,75%	6,25%	43,75%
Framhaldsnám úr háskóla (meistaragráða eða sambærilegt, doktorspróf)	5	5	0,00%	0,00%	20,00%	80,00%
Annað	6	5	0,00%	0,00%	20,00%	80,00%

2. Hefur eitthvað af eftirfarandi einkennum truflað daglegt líf þitt? (Merktu í a.m.k. einn reit í hverjum lið): Verkir í kvið

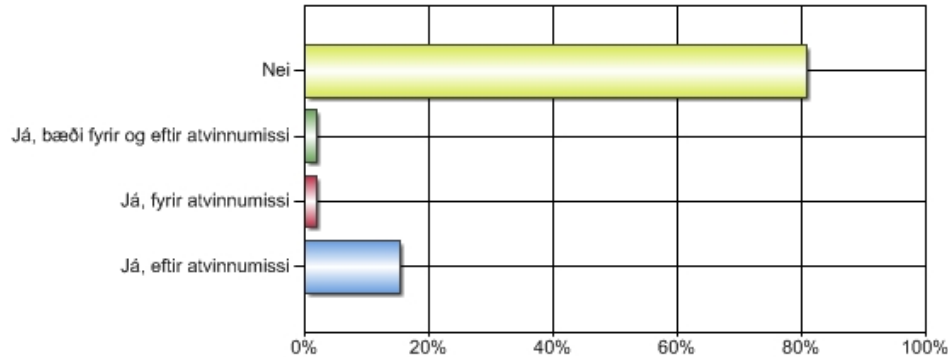
Svar	Fjöldi	Hlutfall	Vikmörk hlutfalla
Já, eftir atvinnumissi	6	11,76%	+/-8,84%
Já, fyrir atvinnumissi	2	3,92%	+/-5,33%
Já, bæði fyrir og eftir atvinnumissi	4	7,84%	+/-7,38%
Nei	39	76,47%	+/-11,64%
Alls	51	100%	



7. Hvert er kyn þitt?	Fjöldi	Sníðmengi svara	á, eftir atvinnumissi	á, fyrir atvinnumissi	á, bæði fyrir og eftir atvinnumissi	Nei
Karl	13	12	8,33%	0,00%	0,00%	91,67%
Kona	45	38	13,16%	5,26%	10,53%	71,05%
8. Hvar ert þú búsett(ur)?						
Höfuðborgarsvæðið (Reykjavík og nágrennasveitarfélög, Setjarnarnes, Mosfellsbær, Kópavogur, Garðabær, Hafnarfjörður)	46	41	12,20%	4,88%	9,76%	73,17%
Landsbyggðin – þéttbýli	6	4	25,00%	0,00%	0,00%	75,00%
Landsbyggðin – dreifbýli	4	4	0,00%	0,00%	0,00%	100,00%
9. Hver er aldur þinn?						
19 ára eða yngri	0	0	0,00%	0,00%	0,00%	0,00%
20-29 ára	3	3	33,33%	0,00%	0,00%	66,67%
30-39 ára	12	11	9,09%	9,09%	9,09%	72,73%
40-49 ára	15	13	15,38%	7,69%	7,69%	69,23%
50-59 ára	16	15	13,33%	0,00%	13,33%	73,33%
60 ára eða eldri	13	9	0,00%	0,00%	0,00%	100,00%
12. Hvaða menntun hefur þú?						
Grunnskólapróf	10	7	14,29%	0,00%	0,00%	85,71%
Stúdentspróf	12	12	8,33%	0,00%	8,33%	83,33%
Iðnmenntun/Verknám	5	5	20,00%	0,00%	0,00%	80,00%
Bóklegt/verklegt framhaldsnám	3	2	0,00%	0,00%	0,00%	100,00%
Háskólapróf (grunnám)	18	15	20,00%	13,33%	0,00%	66,67%
Framhaldsnám úr háskóla (meistaragráða eða sambærilegt, doktorspróf)	5	5	0,00%	0,00%	0,00%	100,00%
Annað	6	5	0,00%	0,00%	60,00%	40,00%

2. Hefur eitthvað af eftirfarandi einkennum truflað daglegt líf þitt? (Merktu í a.m.k. einn reit í hverjum lið):
Andþyngsli

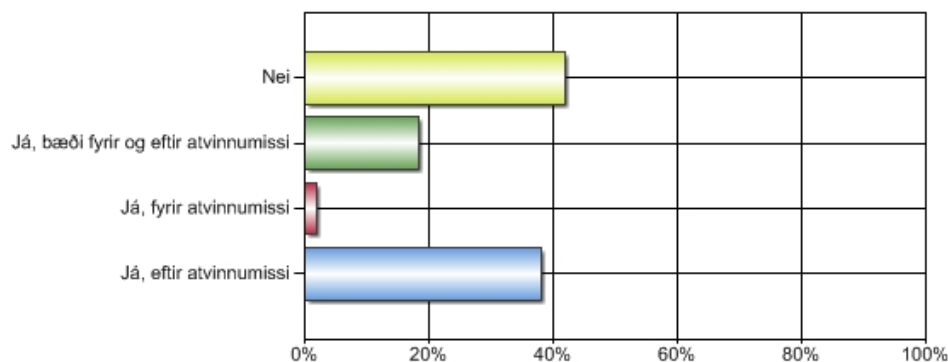
Svar	Fjöldi	Hlutfall	Vikmörk hlutfalla
Já, eftir atvinnumissi	8	15,38%	+/-9,81%
Já, fyrir atvinnumissi	1	1,92%	+/-3,73%
Já, bæði fyrir og eftir atvinnumissi	1	1,92%	+/-3,73%
Nei	42	80,77%	+/-10,71%
Alls	52	100%	



	Fjöldi	Sníðmengi svara	á, eftir atvinnumissi	á, fyrir atvinnumissi	á, bæði fyrir og eftir atvinnumissi	Nei
7. Hvert er kyn þitt?						
Karl	13	12	0,00%	0,00%	0,00%	100,00%
Kona	45	39	20,51%	2,56%	2,56%	74,36%
8. Hvar ert þú búsett(ur)?						
Höfuðborgarsvæðið (Reykjavík og nágrennasveitarfélög, Setjarnarnes, Mosfellsbær, Kópavogur, Garðabær, Hafnarfjörður)	46	41	12,20%	2,44%	2,44%	82,93%
Landsbyggðin – þéttbýli	6	5	40,00%	0,00%	0,00%	60,00%
Landsbyggðin – dreifbýli	4	4	25,00%	0,00%	0,00%	75,00%
9. Hver er aldur þinn?						
19 ára eða yngri	0	0	0,00%	0,00%	0,00%	0,00%
20-29 ára	3	3	0,00%	0,00%	0,00%	100,00%
30-39 ára	12	11	9,09%	0,00%	0,00%	90,91%
40-49 ára	15	13	7,69%	0,00%	0,00%	92,31%
50-59 ára	16	15	33,33%	0,00%	6,67%	60,00%
60 ára eða eldri	13	10	10,00%	10,00%	0,00%	80,00%
12. Hvaða menntun hefur þú?						
Grunnskólapróf	10	8	25,00%	12,50%	0,00%	62,50%
Stúdentspróf	12	12	16,67%	0,00%	0,00%	83,33%
Iðnmenntun/Verknám	5	5	20,00%	0,00%	0,00%	80,00%
Bóklegt/verklegt framhaldsnám	3	2	50,00%	0,00%	0,00%	50,00%
Háskólapróf (grunnnám)	18	15	13,33%	0,00%	0,00%	86,67%
Framhaldsnám úr háskóla (meistaragráða eða sambærilegt, doktorspróf)	5	5	0,00%	0,00%	0,00%	100,00%
Annað	6	5	0,00%	0,00%	20,00%	80,00%

2. Hefur eitthvað af eftirfarandi einkennum truflað daglegt líf þitt? (Merktu í a.m.k. einn reit í hverjum lið):
Svefnerfiðleikar

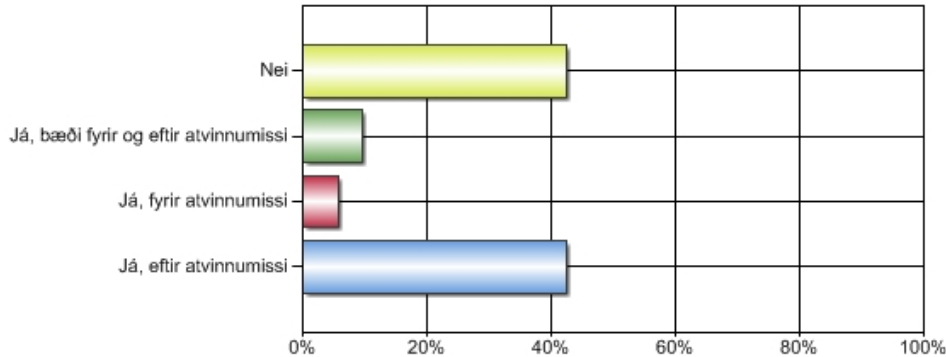
Svar	Fjöldi	Hlutfall	Vikmörk hlutfalla
Já, eftir atvinnumissi	21	38,18%	+/-12,84%
Já, fyrir atvinnumissi	1	1,82%	+/-3,53%
Já, bæði fyrir og eftir atvinnumissi	10	18,18%	+/-10,19%
Nei	23	41,82%	+/-13,04%
Alls	55	100%	



	Fjöldi	Sníðmengi svara	á, eftir atvinnumissi	á, fyrir atvinnumissi	á, bæði fyrir og eftir atvinnumissi	Nei
7. Hvert er kyn þitt?						
Karl	13	12	25,00%	0,00%	16,67%	58,33%
Kona	45	42	42,86%	2,38%	19,05%	35,71%
8. Hvar ert þú búsett(ur)?						
Höfuðborgarsvæðið (Reykjavík og nágrennasveitarfélög, Setjarnarnes, Mosfellsbær, Kópavogur, Garðabær, Hafnarfjörður)	46	44	40,91%	2,27%	18,18%	38,64%
Landsbyggðin – þéttbýli	6	5	40,00%	0,00%	40,00%	20,00%
Landsbyggðin – dreifbýli	4	4	25,00%	0,00%	0,00%	75,00%
9. Hver er aldur þinn?						
19 ára eða yngri	0	0	0,00%	0,00%	0,00%	0,00%
20-29 ára	3	3	33,33%	0,00%	33,33%	33,33%
30-39 ára	12	12	25,00%	0,00%	25,00%	50,00%
40-49 ára	15	13	38,46%	0,00%	23,08%	38,46%
50-59 ára	16	15	53,33%	6,67%	20,00%	20,00%
60 ára eða eldri	13	12	33,33%	0,00%	0,00%	66,67%
12. Hvaða menntun hefur þú?						
Grunnskólapróf	10	9	66,67%	0,00%	0,00%	33,33%
Stúdentspróf	12	12	33,33%	0,00%	25,00%	41,67%
Iðnmenntun/Verknám	5	5	20,00%	0,00%	0,00%	80,00%
Bóklegt/verklegt framhaldsnám	3	3	66,67%	0,00%	0,00%	33,33%
Háskólapróf (grunnám)	18	16	43,75%	0,00%	18,75%	37,50%
Framhaldsnám úr háskóla (meistaragráða eða sambærilegt, doktorspróf)	5	5	0,00%	0,00%	20,00%	80,00%
Annað	6	5	20,00%	20,00%	60,00%	0,00%

2. Hefur eitthvað af eftirfarandi einkennum truflað daglegt líf þitt? (Merktu í a.m.k. einn reit í hverjum lið): Pungar áhyggjur

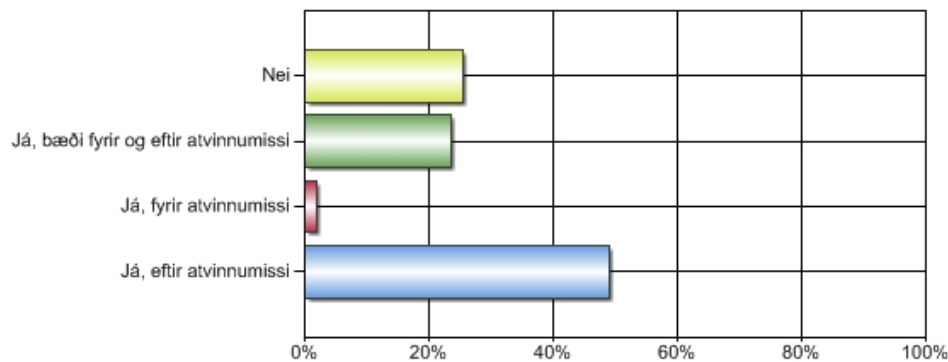
Svar	Fjöldi	Hlutfall	Vikmörk hlutfalla
Já, eftir atvinnumissi	22	42,31%	+/-13,43%
Já, fyrir atvinnumissi	3	5,77%	+/-6,34%
Já, bæði fyrir og eftir atvinnumissi	5	9,62%	+/-8,01%
Nei	22	42,31%	+/-13,43%
Alls	52	100%	



	Fjöldi	Sníðmengi svara	á, eftir atvinnumissi	á, fyrir atvinnumissi	á, bæði fyrir og eftir atvinnumissi	Nei
7. Hvert er kyn þitt?						
Karl	13	12	58,33%	0,00%	8,33%	33,33%
Kona	45	39	38,46%	7,69%	10,26%	43,59%
8. Hvar ert þú búsett(ur)?						
Höfuðborgarsvæðið (Reykjavík og nágrennasveitarfélög, Setjarnarnes, Mosfellsbær, Kópavogur, Garðabær, Hafnarfjörður)	46	43	46,51%	6,98%	6,98%	39,53%
Landsbyggðin – þéttbýli	6	3	0,00%	0,00%	66,67%	33,33%
Landsbyggðin – dreifbýli	4	4	25,00%	0,00%	0,00%	75,00%
9. Hver er aldur þinn?						
19 ára eða yngri	0	0	0,00%	0,00%	0,00%	0,00%
20-29 ára	3	3	33,33%	0,00%	33,33%	33,33%
30-39 ára	12	12	33,33%	8,33%	16,67%	41,67%
40-49 ára	15	13	30,77%	0,00%	15,38%	53,85%
50-59 ára	16	14	57,14%	14,29%	0,00%	28,57%
60 ára eða eldri	13	10	50,00%	0,00%	0,00%	50,00%
12. Hvaða menntun hefur þú?						
Grunnskólapróf	10	7	71,43%	0,00%	0,00%	28,57%
Stúdentspróf	12	11	18,18%	0,00%	27,27%	54,55%
Iðnmenntun/Verknám	5	5	40,00%	0,00%	0,00%	60,00%
Bóklegt/verklegt framhaldsnám	3	3	66,67%	0,00%	0,00%	33,33%
Háskólapróf (grunnnám)	18	16	50,00%	6,25%	0,00%	43,75%
Framhaldsnám úr háskóla (meistaragráða eða sambærilegt, doktorspróf)	5	5	40,00%	0,00%	0,00%	60,00%
Annað	6	5	20,00%	40,00%	40,00%	0,00%

2. Hefur eitthvað af eftirfarandi einkennum truflað daglegt líf þitt? (Merktu í a.m.k. einn reit í hverjum lið): Kvíði

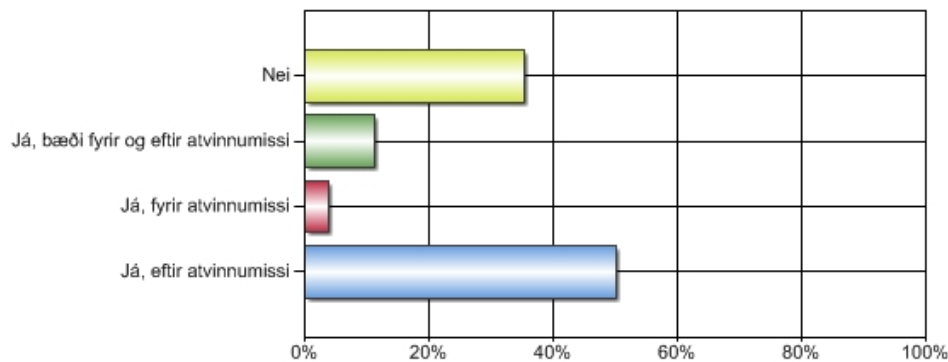
Svar	Fjöldi	Hlutfall	Vikmörk hlutfalla
Já, eftir atvinnumissi	27	49,09%	+/-13,21%
Já, fyrir atvinnumissi	1	1,82%	+/-3,53%
Já, bæði fyrir og eftir atvinnumissi	13	23,64%	+/-11,23%
Nei	14	25,45%	+/-11,51%
Alls	55	100%	



	Fjöldi	Snömengi svara	á, eftir atvinnumissi	á, fyrir atvinnumissi	á, bæði fyrir og eftir atvinnumissi	Nei
7. Hvert er kyn þitt?						
Karl	13	13	46,15%	0,00%	7,69%	46,15%
Kona	45	41	51,22%	2,44%	29,27%	17,07%
8. Hvar ert þú búsett(ur)?						
Höfuðborgarsvæðið (Reykjavík og nágrennasveitarfélög, Setjarnarnes, Mosfellsbær, Kópavogur, Garðabær, Hafnarfjörður)	46	44	50,00%	2,27%	27,27%	20,45%
Landsbyggðin – þéttbýli	6	4	25,00%	0,00%	25,00%	50,00%
Landsbyggðin – dreifbýli	4	4	50,00%	0,00%	0,00%	50,00%
9. Hver er aldur þinn?						
19 ára eða yngri	0	0	0,00%	0,00%	0,00%	0,00%
20-29 ára	3	3	33,33%	0,00%	0,00%	66,67%
30-39 ára	12	12	41,67%	8,33%	25,00%	25,00%
40-49 ára	15	14	35,71%	0,00%	35,71%	28,57%
50-59 ára	16	15	93,33%	0,00%	6,67%	0,00%
60 ára eða eldri	13	11	18,18%	0,00%	36,36%	45,45%
12. Hvaða menntun hefur þú?						
Grunnskólapróf	10	9	55,56%	0,00%	33,33%	11,11%
Stúdentspróf	12	12	33,33%	0,00%	16,67%	50,00%
lönmenntun/Verknám	5	5	60,00%	0,00%	0,00%	40,00%
Bóklegt/verklegt framhaldsnám	3	3	66,67%	0,00%	33,33%	0,00%
Háskólapróf (grunnám)	18	16	62,50%	6,25%	18,75%	12,50%
Framhaldsnám úr háskóla (meistaragráða eða sambærilegt, doktorspróf)	5	5	20,00%	0,00%	20,00%	60,00%
Annað	6	5	40,00%	0,00%	60,00%	0,00%

2. Hefur eitthvað af eftirfarandi einkennum truflað daglegt líf þitt? (Merktu í a.m.k. einn reit í hverjum lið): Depurð

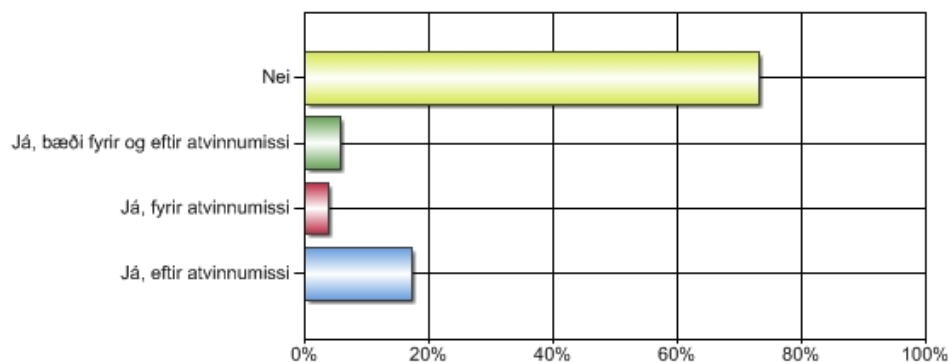
Svar	Fjöldi	Hlutfall	Vikmörk hlutfalla
Já, eftir atvinnumissi	27	50,00%	+/-13,34%
Já, fyrir atvinnumissi	2	3,70%	+/-5,04%
Já, bæði fyrir og eftir atvinnumissi	6	11,11%	+/-8,38%
Nei	19	35,19%	+/-12,74%
Alls	54	100%	



	Fjöldi	Sniðmengi svara	á, eftir atvinnumissi	á, fyrir atvinnumissi	á, bæði fyrir og eftir atvinnumissi	Nei
7. Hvert er kyn þitt?						
Karl	13	12	33,33%	0,00%	16,67%	50,00%
Kona	45	41	56,10%	2,44%	9,76%	31,71%
8. Hvar ert þú búsett(ur)?						
Höfuðborgarsvæðið (Reykjavík og nágrennasveitarfélög, Setjarnarnes, Mosfellsbær, Kópavogur, Garðabær, Hafnarfjörður)	46	43	51,16%	2,33%	9,30%	37,21%
Landsbyggðin – þéttbýli	6	5	40,00%	0,00%	40,00%	20,00%
Landsbyggðin – dreifbýli	4	4	50,00%	0,00%	0,00%	50,00%
9. Hver er aldur þinn?						
19 ára eða yngri	0	0	0,00%	0,00%	0,00%	0,00%
20-29 ára	3	3	33,33%	33,33%	33,33%	0,00%
30-39 ára	12	12	58,33%	8,33%	8,33%	25,00%
40-49 ára	15	13	38,46%	0,00%	23,08%	38,46%
50-59 ára	16	15	73,33%	0,00%	0,00%	26,67%
60 ára eða eldri	13	11	27,27%	0,00%	9,09%	63,64%
12. Hvaða menntun hefur þú?						
Grunnskólapróf	10	8	50,00%	0,00%	12,50%	37,50%
Stúdentspróf	12	12	33,33%	8,33%	16,67%	41,67%
lönmenntun/Verknám	5	5	40,00%	0,00%	0,00%	60,00%
Bóklegt/verklegt framhaldsnám	3	3	66,67%	0,00%	0,00%	33,33%
Háskólapróf (grunnám)	18	16	75,00%	6,25%	0,00%	18,75%
Framhaldsnám úr háskóla (meistaragráða eða sambærilegt, doktorspróf)	5	5	20,00%	0,00%	20,00%	60,00%
Annað	6	5	40,00%	0,00%	40,00%	20,00%

2. Hefur eitthvað af eftirfarandi einkennum truflað daglegt líf þitt? (Merktu í a.m.k. einn reit í hverjum lið):
Hjartsláttartruflanir

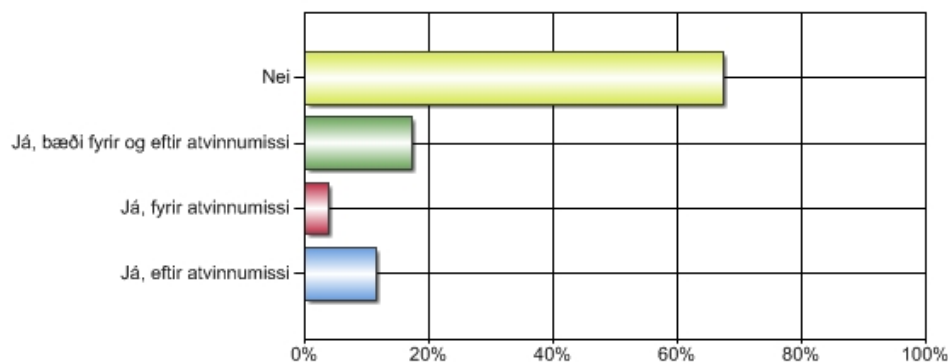
Svar	Fjöldi	Hlutfall	Vikmörk hlutfalla
Já, eftir atvinnumissi	9	17,31%	+/-10,28%
Já, fyrir atvinnumissi	2	3,85%	+/-5,23%
Já, bæði fyrir og eftir atvinnumissi	3	5,77%	+/-6,34%
Nei	38	73,08%	+/-12,06%
Alls	52	100%	



7. Hvert er kyn þitt?	Fjöldi	Sníðmengi svara	á, eftir atvinnumissi	á, fyrir atvinnumissi	á, bæði fyrir og eftir atvinnumissi	Nei
Karl	13	12	16,67%	0,00%	0,00%	83,33%
Kona	45	39	17,95%	5,13%	7,69%	69,23%
8. Hvar ert þú búsett(ur)?						
Höfuðborgarsvæðið (Reykjavík og nágrennasveitarfélög, Setjarnarnes, Mosfellsbær, Kópavogur, Garðabær, Hafnarfjörður)	46	42	16,67%	4,76%	4,76%	73,81%
Landsbyggðin – þéttbýli	6	4	25,00%	0,00%	25,00%	50,00%
Landsbyggðin – dreifbýli	4	4	25,00%	0,00%	0,00%	75,00%
9. Hver er aldur þinn?						
19 ára eða yngri	0	0	0,00%	0,00%	0,00%	0,00%
20-29 ára	3	3	0,00%	0,00%	0,00%	100,00%
30-39 ára	12	11	9,09%	9,09%	0,00%	81,82%
40-49 ára	15	14	21,43%	0,00%	14,29%	64,29%
50-59 ára	16	14	35,71%	0,00%	0,00%	64,29%
60 ára eða eldri	13	10	0,00%	10,00%	10,00%	80,00%
12. Hvaða menntun hefur þú?						
Grunnskólapróf	10	8	12,50%	12,50%	12,50%	62,50%
Stúdentspróf	12	11	18,18%	9,09%	9,09%	63,64%
Iðnmenntun/Verknám	5	5	0,00%	0,00%	0,00%	100,00%
Bóklegt/verklegt framhaldsnám	3	2	50,00%	0,00%	0,00%	50,00%
Háskólapróf (grunn nám)	18	16	25,00%	0,00%	6,25%	68,75%
Framhaldsnám úr háskóla (meistaragráða eða sambærilegt, doktorspróf)	5	5	0,00%	0,00%	0,00%	100,00%
Annað	6	5	20,00%	0,00%	0,00%	80,00%

2. Hefur eitthvað af eftirfarandi einkennum truflað daglegt líf þitt? (Merktu í a.m.k. einn reit í hverjum lið):
Hækkaður blóðþrýstingur

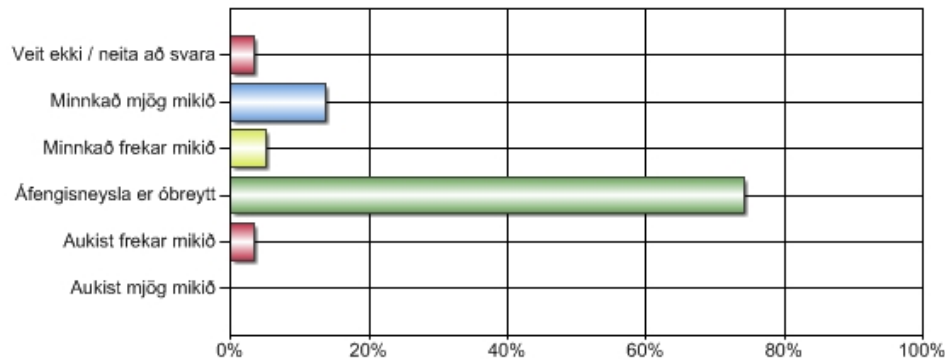
Svar	Fjöldi	Hlutfall	Vikmörk hlutfalla
Já, eftir atvinnumissi	6	11,54%	+/-8,68%
Já, fyrir atvinnumissi	2	3,85%	+/-5,23%
Já, bæði fyrir og eftir atvinnumissi	9	17,31%	+/-10,28%
Nei	35	67,31%	+/-12,75%
Alls	52	100%	



7. Hvert er kyn þitt?	Fjöldi	Sníðmengi svara	á, eftir atvinnumissi	á, fyrir atvinnumissi	á, bæði fyrir og eftir atvinnumissi	Nei
Karl	13	12	16,67%	0,00%	8,33%	75,00%
Kona	45	39	10,26%	5,13%	20,51%	64,10%
8. Hvar ert þú búsett(ur)?						
Höfuðborgarsvæðið (Reykjavík og nágrennasveitarfélög, Setjarnarnes, Mosfellsbær, Kópavogur, Garðabær, Hafnarfjörður)	46	41	7,32%	4,88%	17,07%	70,73%
Landsbyggðin – þéttbýli	6	5	20,00%	0,00%	20,00%	60,00%
Landsbyggðin – dreifbýli	4	4	50,00%	0,00%	25,00%	25,00%
9. Hver er aldur þinn?						
19 ára eða yngri	0	0	0,00%	0,00%	0,00%	0,00%
20-29 ára	3	3	0,00%	0,00%	0,00%	100,00%
30-39 ára	12	11	9,09%	9,09%	0,00%	81,82%
40-49 ára	15	14	7,14%	0,00%	21,43%	71,43%
50-59 ára	16	14	21,43%	0,00%	21,43%	57,14%
60 ára eða eldri	13	10	10,00%	10,00%	30,00%	50,00%
12. Hvaða menntun hefur þú?						
Grunnskólapróf	10	8	25,00%	12,50%	12,50%	50,00%
Stúdentspróf	12	11	0,00%	0,00%	27,27%	72,73%
Iðnmenntun/Verknám	5	5	0,00%	0,00%	20,00%	80,00%
Bóklegt/verklegt framhaldsnám	3	2	0,00%	0,00%	100,00%	0,00%
Háskólapróf (grunnnám)	18	16	25,00%	6,25%	6,25%	62,50%
Framhaldsnám úr háskóla (meistaragráða eða sambærilegt, doktorspróf)	5	5	0,00%	0,00%	0,00%	100,00%
Annað	6	5	0,00%	0,00%	20,00%	80,00%

3. Hefur áfengisneysla þín aukist eða minnkað eftir að þú misstir vinnuna eða er hún óbreytt?

Svar	Fjöldi	Hlutfall	Vikmörk hlutfalla
Aukist mjög mikið	0	0,00%	+/-0,00%
Aukist frekar mikið	2	3,45%	+/-4,70%
Áfengisneysla er óbreytt	43	74,14%	+/-11,27%
Minnað frekar mikið	3	5,17%	+/-5,70%
Minnað mjög mikið	8	13,79%	+/-8,87%
Veit ekki / neita að svara	2	3,45%	+/-4,70%
Alls	58	100%	



7. Hvert er kyn þitt?

	Fjöldi	Sníðmengi svara	Aukist mjög mikið	Aukist frekar mikið	Áfengisneysla er óbreytt	Minnað frekar mikið	Minnað mjög mikið	Veit ekki / neita að svara
Karl	13	13	0,00%	7,69%	69,23%	15,38%	7,69%	0,00%
Kona	45	44	0,00%	2,27%	75,00%	2,27%	15,91%	4,55%

8. Hvar ert þú búsett(ur)?

	Fjöldi	Sníðmengi svara	Aukist mjög mikið	Aukist frekar mikið	Áfengisneysla er óbreytt	Minnað frekar mikið	Minnað mjög mikið	Veit ekki / neita að svara
Höfuðborgarsvæðið (Reykjavík og nágrennasveitarfélög, Setjarnarnes, Mosfellsbær, Kópavogur, Garðabær, Hafnarfjörður)	46	45	0,00%	2,22%	71,11%	6,67%	17,78%	2,22%
Landsbyggðin – þéttbýli	6	6	0,00%	0,00%	83,33%	0,00%	0,00%	16,67%
Landsbyggðin – dreifbýli	4	4	0,00%	25,00%	75,00%	0,00%	0,00%	0,00%

9. Hver er aldur þinn?

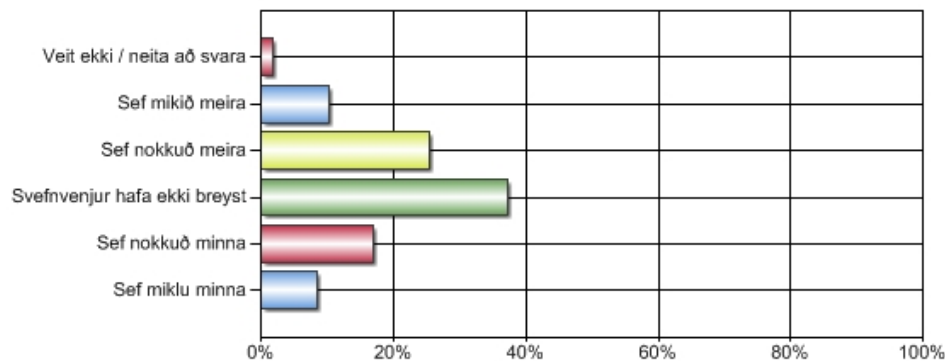
	Fjöldi	Sníðmengi svara	Aukist mjög mikið	Aukist frekar mikið	Áfengisneysla er óbreytt	Minnað frekar mikið	Minnað mjög mikið	Veit ekki / neita að svara
19 ára eða yngri	0	0	0,00%	0,00%	0,00%	0,00%	0,00%	0,00%
20-29 ára	3	3	0,00%	33,33%	66,67%	0,00%	0,00%	0,00%
30-39 ára	12	12	0,00%	0,00%	75,00%	0,00%	25,00%	0,00%
40-49 ára	15	15	0,00%	0,00%	80,00%	6,67%	6,67%	6,67%
50-59 ára	16	16	0,00%	6,25%	68,75%	6,25%	12,50%	6,25%
60 ára eða eldri	13	12	0,00%	0,00%	75,00%	8,33%	16,67%	0,00%

12. Hvaða menntun hefur þú?

	Fjöldi	Sníðmengi svara	Aukist mjög mikið	Aukist frekar mikið	Áfengisneysla er óbreytt	Minnað frekar mikið	Minnað mjög mikið	Veit ekki / neita að svara
Grunnskólapróf	10	9	0,00%	0,00%	77,78%	0,00%	11,11%	11,11%
Stúdentspróf	12	12	0,00%	0,00%	66,67%	8,33%	25,00%	0,00%
Iðmenntun/Verknám	5	5	0,00%	0,00%	80,00%	20,00%	0,00%	0,00%
Bóklegt/verklegt framhaldsnám	3	3	0,00%	0,00%	66,67%	0,00%	33,33%	0,00%
Háskólapróf (grunnám)	18	18	0,00%	11,11%	72,22%	5,56%	11,11%	0,00%
Framhaldsnám úr háskóla (meistaragráða eða sambærilegt, doktorspróf)	5	5	0,00%	0,00%	100,00%	0,00%	0,00%	0,00%
Annað	6	6	0,00%	0,00%	66,67%	0,00%	16,67%	16,67%

4. Hafa svefnvenjur þínar breyst þannig að þú sefur minna eða meira eftir að þú misstir vinnuna eða eru svefnvenjur þínar óbreyttar?

Svar	Fjöldi	Hlutfall	Vikmörk hlutfalla
Sef miklu minna	5	8,47%	+/-7,11%
Sef nokkuð minna	10	16,95%	+/-9,57%
Svefnvenjur hafa ekki breyst	22	37,29%	+/-12,34%
Sef nokkuð meira	15	25,42%	+/-11,11%
Sef mikið meira	6	10,17%	+/-7,71%
Veit ekki / neita að svara	1	1,69%	+/-3,29%
Alls	59	100%	



7. Hvert er kyn þitt?

	Fjöldi	Sníðmengi svara	Sef miklu minna	Sef nokkuð minna	Svefnvenjur hafa ekki breyst	Sef nokkuð meira	Sef mikið meira	Veit ekki / neita að svara
Karl	13	13	0,00%	0,00%	46,15%	46,15%	0,00%	7,69%
Kona	45	45	11,11%	22,22%	33,33%	20,00%	13,33%	0,00%

8. Hvar ert þú búsett(ur)?

	Fjöldi	Sníðmengi svara	Sef miklu minna	Sef nokkuð minna	Svefnvenjur hafa ekki breyst	Sef nokkuð meira	Sef mikið meira	Veit ekki / neita að svara
Höfuðborgarsvæðið (Reykjavík og nágrennasveitarfélög, Setjarnarnes, Mosfellsbær, Kópavogur, Garðabær, Hafnarfjörður)	46	46	8,70%	17,39%	36,96%	26,09%	8,70%	2,17%
Landsbyggðin – þéttbýli	6	6	0,00%	16,67%	33,33%	16,67%	33,33%	0,00%
Landsbyggðin – dreifbýli	4	4	25,00%	25,00%	25,00%	25,00%	0,00%	0,00%

9. Hver er aldur þinn?

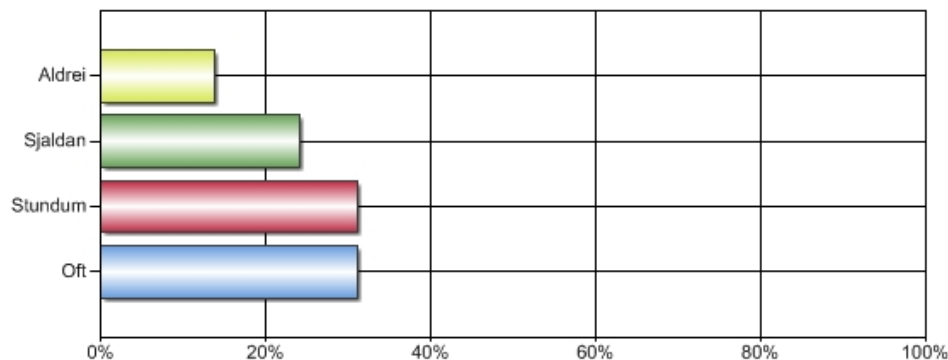
	Fjöldi	Sníðmengi svara	Sef miklu minna	Sef nokkuð minna	Svefnvenjur hafa ekki breyst	Sef nokkuð meira	Sef mikið meira	Veit ekki / neita að svara
19 ára eða yngri	0	0	0,00%	0,00%	0,00%	0,00%	0,00%	0,00%
20-29 ára	3	3	0,00%	0,00%	33,33%	66,67%	0,00%	0,00%
30-39 ára	12	12	0,00%	8,33%	33,33%	33,33%	25,00%	0,00%
40-49 ára	15	15	6,67%	13,33%	53,33%	6,67%	13,33%	6,67%
50-59 ára	16	16	18,75%	31,25%	25,00%	18,75%	6,25%	0,00%
60 ára eða eldri	13	13	7,69%	15,38%	38,46%	38,46%	0,00%	0,00%

12. Hvaða menntun hefur þú?

	Fjöldi	Sníðmengi svara	Sef miklu minna	Sef nokkuð minna	Svefnvenjur hafa ekki breyst	Sef nokkuð meira	Sef mikið meira	Veit ekki / neita að svara
Grunnskólapróf	10	10	10,00%	30,00%	20,00%	30,00%	10,00%	0,00%
Stúdentspróf	12	12	16,67%	8,33%	33,33%	25,00%	8,33%	8,33%
lönmenntun/Verknám	5	5	0,00%	20,00%	80,00%	0,00%	0,00%	0,00%
Bóklegt/verklegt framhaldsnám	3	3	0,00%	33,33%	33,33%	33,33%	0,00%	0,00%
Háskólapróf (grunnám)	18	18	11,11%	16,67%	27,78%	33,33%	11,11%	0,00%
Framhaldsnám úr háskóla (meistaragráða eða sambærilegt, doktorspróf)	5	5	0,00%	0,00%	60,00%	40,00%	0,00%	0,00%
Annað	6	6	0,00%	16,67%	50,00%	0,00%	33,33%	0,00%

5. Ef þú hugsar um þann tíma sem liðið hefur frá því að þú misstir vinnuna, hefur það oft, stundum, sjaldan eða aldrei komið fyrir að þú átt erfitt með að sofna á kvöldin?

Svar	Fjöldi	Hlutfall	Vikmörk hlutfalla
Oft	18	31,03%	+/-11,91%
Stundum	18	31,03%	+/-11,91%
Sjaldan	14	24,14%	+/-11,01%
Aldrei	8	13,79%	+/-8,87%
Alls	58	100%	



7. Hvert er kyn þitt?

	Fjöldi	Sníðmengi svara	Oft	Stundum	Sjaldan	Aldrei
Karl	13	13	23,08%	30,77%	38,46%	7,69%
Kona	45	44	34,09%	31,82%	18,18%	15,91%

8. Hvar ert þú búsett(ur)?

	Fjöldi	Sníðmengi svara	Oft	Stundum	Sjaldan	Aldrei
Höfuðborgarsvæðið (Reykjavík og nágrennasveitarfélög, Setjarnarnes, Mosfellsbær, Kópavogur, Garðabær, Hafnarfjörður)	46	45	33,33%	33,33%	24,44%	8,89%
Landsbyggðin – þéttbýli	6	6	50,00%	0,00%	16,67%	33,33%
Landsbyggðin – dreifbýli	4	4	0,00%	50,00%	0,00%	50,00%

9. Hver er aldur þinn?

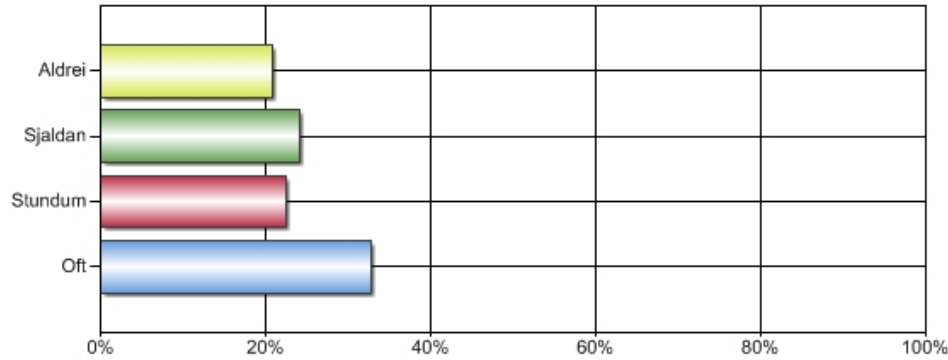
	Fjöldi	Sníðmengi svara	Oft	Stundum	Sjaldan	Aldrei
19 ára eða yngri	0	0	0,00%	0,00%	0,00%	0,00%
20-29 ára	3	3	33,33%	0,00%	33,33%	33,33%
30-39 ára	12	12	33,33%	25,00%	33,33%	8,33%
40-49 ára	15	15	40,00%	26,67%	13,33%	20,00%
50-59 ára	16	15	33,33%	40,00%	20,00%	6,67%
60 ára eða eldri	13	13	15,38%	38,46%	30,77%	15,38%

12. Hvaða menntun hefur þú?

	Fjöldi	Sníðmengi svara	Oft	Stundum	Sjaldan	Aldrei
Grunnskólapróf	10	10	20,00%	70,00%	0,00%	10,00%
Stúdentspróf	12	11	36,36%	18,18%	18,18%	27,27%
Iðnmenntun/Verknám	5	5	20,00%	0,00%	40,00%	40,00%
Bóklegt/verklegt framhaldsnám	3	3	33,33%	33,33%	33,33%	0,00%
Háskólapróf (grunnnám)	18	18	33,33%	27,78%	33,33%	5,56%
Framhaldsnám úr háskóla (meistaragráða eða sambærilegt, doktorspróf)	5	5	20,00%	40,00%	40,00%	0,00%
Annað	6	6	50,00%	16,67%	16,67%	16,67%

6. Ef þú hugsar um þann tíma sem liðið hefur frá því að þú misstir vinnuna, hefur það oft, stundum, sjaldan eða aldrei komið fyrir að þú vaknir á nóttunni og eigir erfitt með að sofna aftur?

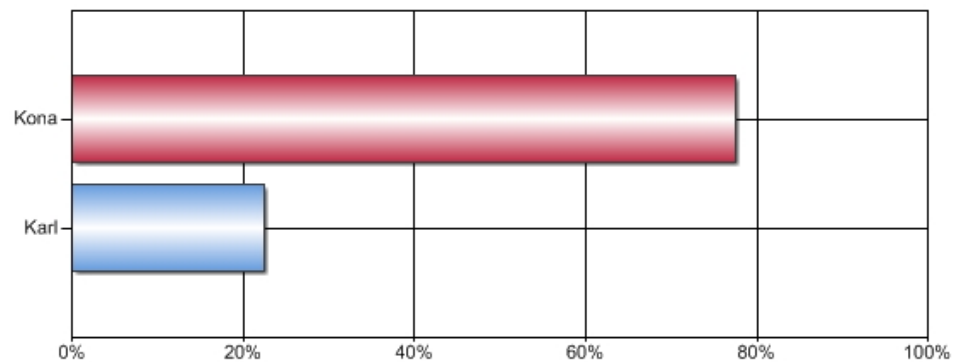
Svar	Fjöldi	Hlutfall	Vikmörk hlutfalla
Oft	19	32,76%	+/-12,08%
Stundum	13	22,41%	+/-10,73%
Sjaldan	14	24,14%	+/-11,01%
Aldrei	12	20,69%	+/-10,43%
Alls	58	100%	



7. Hvert er kyn þitt?	Fjöldi	Sniðmengi svara			
		Oft	Stundum	Sjaldan	Aldrei
Karl	13	7,69%	23,08%	23,08%	46,15%
Kona	45	40,00%	22,22%	24,44%	13,33%
8. Hvar ert þú búsett(ur)?					
Höfuðborgarsvæðið (Reykjavík og nágrennasveitarfélög, Setjarnarnes, Mosfellsbær, Kópavogur, Garðabær, Hafnarfjörður)	46	32,61%	26,09%	21,74%	19,57%
Landsbyggðin – þéttbýli	6	50,00%	0,00%	0,00%	50,00%
Landsbyggðin – dreifbýli	4	25,00%	25,00%	50,00%	0,00%
9. Hver er aldur þinn?					
19 ára eða yngri	0	0,00%	0,00%	0,00%	0,00%
20-29 ára	3	0,00%	0,00%	0,00%	100,00%
30-39 ára	12	33,33%	16,67%	25,00%	25,00%
40-49 ára	15	40,00%	13,33%	20,00%	26,67%
50-59 ára	16	37,50%	37,50%	18,75%	6,25%
60 ára eða eldri	13	23,08%	23,08%	38,46%	15,38%
12. Hvaða menntun hefur þú?					
Grunnskólapróf	10	50,00%	30,00%	10,00%	10,00%
Stúdentspróf	12	36,36%	18,18%	36,36%	9,09%
Iðnmenntun/Verknám	5	20,00%	20,00%	40,00%	20,00%
Bóklegt/verklegt framhaldsnám	3	33,33%	0,00%	66,67%	0,00%
Háskólapróf (grunnnám)	18	27,78%	22,22%	22,22%	27,78%
Framhaldsnám úr háskóla (meistaragráða eða sambærilegt, doktorspróf)	5	0,00%	20,00%	20,00%	60,00%
Annað	6	50,00%	33,33%	0,00%	16,67%

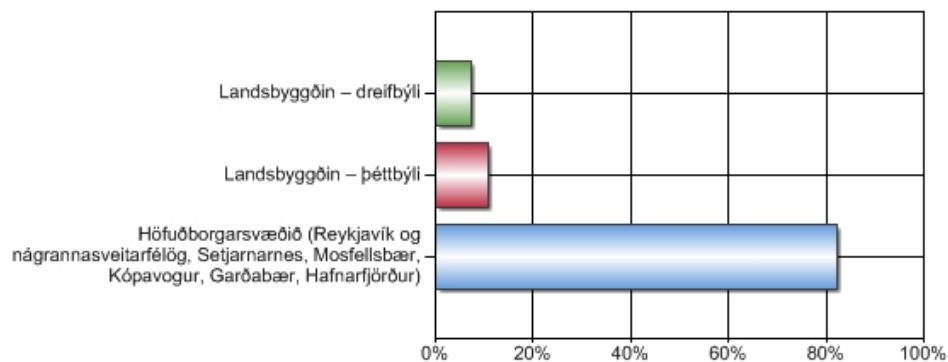
7. Hvert er kyn þitt?

Svar	Fjöldi	Hlutfall	Vikmörk hlutfalla
Karl	13	22,41%	+/-10,73%
Kona	45	77,59%	+/-10,73%
Alls	58	100%	



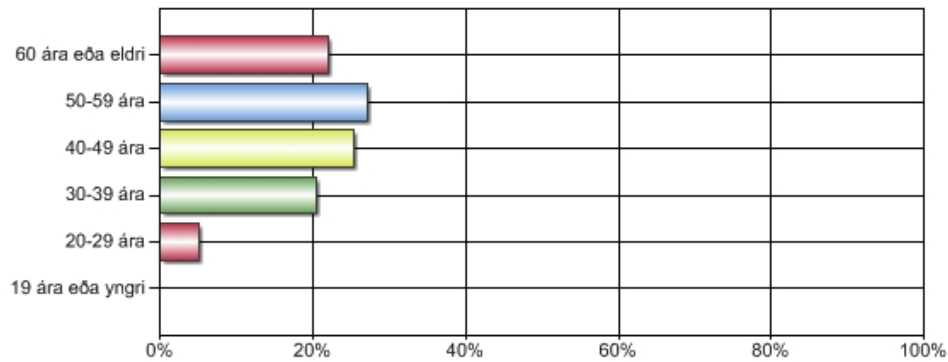
8. Hvar ert þú búsett(ur)?

Svar	Fjöldi	Hlutfall	Vikmörk hlutfalla
Höfuðborgarsvæðið (Reykjavík og nágrennasveitarfélög, Setjarnarnes, Mosfellsbær, Kópavogur, Garðabær, Hafnarfjörður)	46	82,14%	+/-10,03%
Landsbyggðin – þéttbýli	6	10,71%	+/-8,10%
Landsbyggðin – dreifbýli	4	7,14%	+/-6,75%
Alls	56	100%	



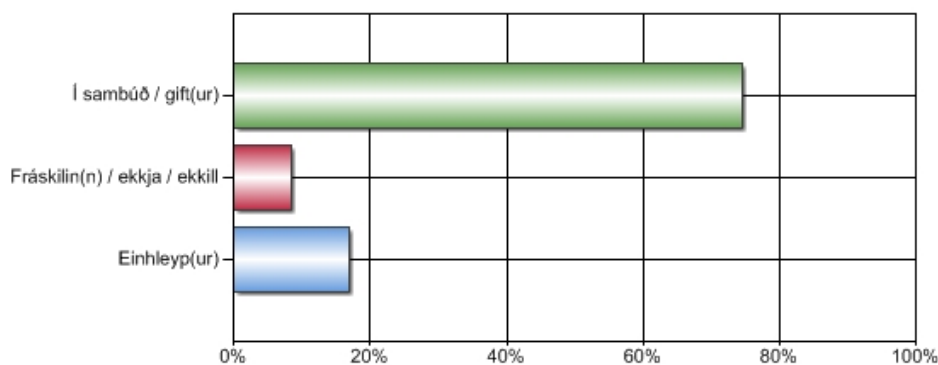
9. Hver er aldur þinn?

Svar	Fjöldi	Hlutfall	Vikmörk hlutfalla
19 ára eða yngri	0	0,00%	+/-0,00%
20-29 ára	3	5,08%	+/-5,61%
30-39 ára	12	20,34%	+/-10,27%
40-49 ára	15	25,42%	+/-11,11%
50-59 ára	16	27,12%	+/-11,34%
60 ára eða eldri	13	22,03%	+/-10,58%
Alls	59	100%	



10. Hver er hjúskaparstaða þín?

Svar	Fjöldi	Hlutfall	Vikmörk hlutfalla
Einhleyp(ur)	10	16,95%	+/-9,57%
Fráskilin(n) / ekkja / ekill	5	8,47%	+/-7,11%
Í sambúð / gift(ur)	44	74,58%	+/-11,11%
Alls	59	100%	



7. Hvert er kyn þitt?

	Fjöldi	Snömengi svara	Einhleyp(ur)	Fráskilin(n) / ekkja / ekill	sambúð / gift(ur)
Karl	13	13	38,46%	0,00%	61,54%
Kona	45	45	8,89%	11,11%	80,00%

8. Hvar ert þú búsett(ur)?

	Fjöldi	Snömengi svara	Einhleyp(ur)	Fráskilin(n) / ekkja / ekill	sambúð / gift(ur)
Höfuðborgarsvæðið (Reykjavík og nágrennasveitarfélög, Setjarnarnes, Mosfellsbær, Kópavogur, Garðabær, Hafnarfjörður)	46	46	15,22%	10,87%	73,91%
Landsbyggðin – þéttbýli	6	6	33,33%	0,00%	66,67%
Landsbyggðin – dreifbýli	4	4	0,00%	0,00%	100,00%

9. Hver er aldur þinn?

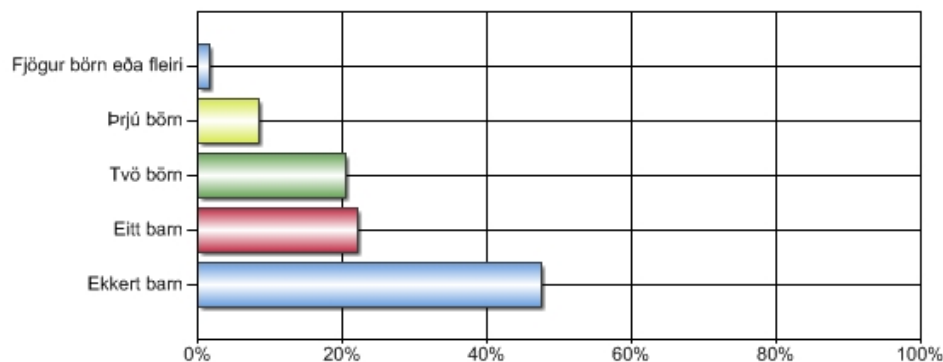
	Fjöldi	Snömengi svara	Einhleyp(ur)	Fráskilin(n) / ekkja / ekill	sambúð / gift(ur)
19 ára eða yngri	0	0	0,00%	0,00%	0,00%
20-29 ára	3	3	66,67%	0,00%	33,33%
30-39 ára	12	12	16,67%	0,00%	83,33%
40-49 ára	15	15	26,67%	0,00%	73,33%
50-59 ára	16	16	12,50%	18,75%	68,75%
60 ára eða eldri	13	13	0,00%	15,38%	84,62%

12. Hvaða menntun hefur þú?

	Fjöldi	Snömengi svara	Einhleyp(ur)	Fráskilin(n) / ekkja / ekill	sambúð / gift(ur)
Grunnskólapróf	10	10	0,00%	0,00%	100,00%
Stúdentspróf	12	12	41,67%	16,67%	41,67%
lönmenntun/Verknám	5	5	0,00%	20,00%	80,00%
Bóklegt/verklegt framhaldsnám	3	3	33,33%	0,00%	66,67%
Háskólapróf (grunnám)	18	18	11,11%	5,56%	83,33%
Framhaldsnám úr háskóla (meistaragráða eða sambærilegt, doktorspróf)	5	5	20,00%	0,00%	80,00%
Annað	6	6	16,67%	16,67%	66,67%

11. Hve mörg börn búa á heimili þínu sem eru á þínu framfæri (hér er átt við eigin börn, stjúpbörn og fósturbörn)

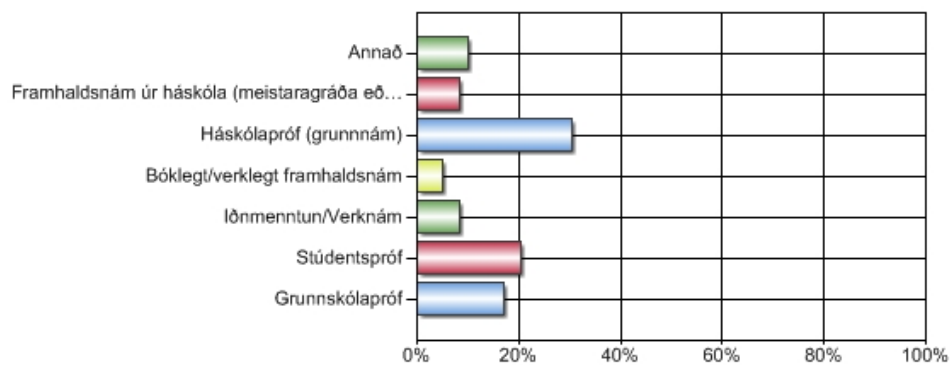
Svar	Fjöldi	Hlutfall	Vikmörk hlutfalla
Ekkert barn	28	47,46%	+/-12,74%
Eitt barn	13	22,03%	+/-10,58%
Tvö börn	12	20,34%	+/-10,27%
Þrjú börn	5	8,47%	+/-7,11%
Fjögur börn eða fleiri	1	1,69%	+/-3,29%
Alls	59	100%	



	Fjöldi	Sníðmengi svara	Ekkert barn	Eitt barn	Tvö börn	Þrjú börn	Fjögur börn eða fleiri
7. Hvert er kyn þitt?							
Karl	13	13	46,15%	23,08%	23,08%	7,69%	0,00%
Kona	45	45	46,67%	22,22%	20,00%	8,89%	2,22%
8. Hvar ert þú búsett(ur)?							
Höfuðborgarsvæðið (Reykjavík og nágrennasveitarfélög, Setjarnarnes, Mosfellsbær, Kópavogur, Garðabær, Hafnarfjörður)	46	46	45,65%	19,57%	21,74%	10,87%	2,17%
Landsbyggðin – þéttbýli	6	6	50,00%	33,33%	16,67%	0,00%	0,00%
Landsbyggðin – dreifbýli	4	4	50,00%	25,00%	25,00%	0,00%	0,00%
9. Hver er aldur þinn?							
19 ára eða yngri	0	0	0,00%	0,00%	0,00%	0,00%	0,00%
20-29 ára	3	3	66,67%	0,00%	33,33%	0,00%	0,00%
30-39 ára	12	12	8,33%	33,33%	25,00%	25,00%	8,33%
40-49 ára	15	15	26,67%	20,00%	46,67%	6,67%	0,00%
50-59 ára	16	16	56,25%	31,25%	6,25%	6,25%	0,00%
60 ára eða eldri	13	13	92,31%	7,69%	0,00%	0,00%	0,00%
12. Hvaða menntun hefur þú?							
Grunnskólapróf	10	10	100,00%	0,00%	0,00%	0,00%	0,00%
Stúdentspróf	12	12	58,33%	25,00%	16,67%	0,00%	0,00%
Iðmenntun/Verknám	5	5	60,00%	0,00%	20,00%	20,00%	0,00%
Bóklegt/verklegt framhaldsnám	3	3	33,33%	66,67%	0,00%	0,00%	0,00%
Háskólapróf (grunnnám)	18	18	11,11%	27,78%	38,89%	16,67%	5,56%
Framhaldsnám úr háskóla (meistaragráða eða sambærilegt, doktorspróf)	5	5	20,00%	20,00%	40,00%	20,00%	0,00%
Annað	6	6	66,67%	33,33%	0,00%	0,00%	0,00%

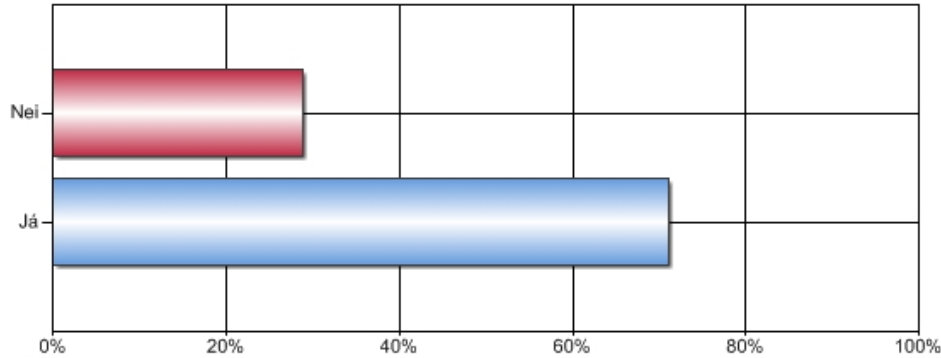
12. Hvaða menntun hefur þú?

Svar	Fjöldi	Hlutfall	Vikmörk hlutfalla
Grunnskólapróf	10	16,95%	+/-9,57%
Stúdentspróf	12	20,34%	+/-10,27%
Iðnmenntun/Verknám	5	8,47%	+/-7,11%
Bóklegt/verklegt framhaldsnám	3	5,08%	+/-5,61%
Háskólapróf (grunnám)	18	30,51%	+/-11,75%
Framhaldsnám úr háskóla (meistaragráða eða sambærilegt, doktorspróf)	5	8,47%	+/-7,11%
Annað	6	10,17%	+/-7,71%
Alls	59	100%	



13. Hefur þú hlotið menntun á sviði viðskipta eða fjármála?

Svar	Fjöldi	Hlutfall	Vikmörk hlutfalla
Já	42	71,19%	+/-11,56%
Nei	17	28,81%	+/-11,56%
Alls	59	100%	



	Fjöldi	Sníðmengi svara	Já	Nei
7. Hvert er kyn þitt?				
Karl	13	13	76,92%	23,08%
Kona	45	45	71,11%	28,89%
8. Hvar ert þú búsett(ur)?				
Höfuðborgarsvæðið (Reykjavík og nágrennasveitarfélög, Setjarnarnes, Mosfellsbær, Kópavogur, Garðabær, Hafnarfjörður)	46	46	73,91%	26,09%
Landsbyggðin – þéttbýli	6	6	83,33%	16,67%
Landsbyggðin – dreifbýli	4	4	50,00%	50,00%
9. Hver er aldur þinn?				
19 ára eða yngri	0	0	0,00%	0,00%
20-29 ára	3	3	66,67%	33,33%
30-39 ára	12	12	83,33%	16,67%
40-49 ára	15	15	80,00%	20,00%
50-59 ára	16	16	56,25%	43,75%
60 ára eða eldri	13	13	69,23%	30,77%
12. Hvaða menntun hefur þú?				
Grunnskólapróf	10	10	50,00%	50,00%
Stúdentspróf	12	12	58,33%	41,67%
Iðmenntun/Verknám	5	5	20,00%	80,00%
Bóklegt/verklegt framhaldsnám	3	3	100,00%	0,00%
Háskólapróf (grunnám)	18	18	88,89%	11,11%
Framhaldsnám úr háskóla (meistaragráða eða sambærilegt, doktorspróf)	5	5	100,00%	0,00%
Annað	6	6	83,33%	16,67%

14. Hversu lengi hafðir þú unnið samfellt hjá bönkum eða sparisjóðum áður en þú misstir vinnuna?

Svar	Fjöldi	Hlutfall	Vikmörk hlutfalla
Ár:	55	100,00%	+/-0,00%
Alls	55	100%	

Ár::

- 1
- 1
- 11
- 11
- 11
- 12
- 14
- 14
- 14
- 15
- 15
- 17
- 18
- 2
- 2
- 2
- 2
- 2
- 2
- 21
- 21
- 22
- 23
- 24
- 24
- 24
- 24
- 25
- 26
- 28
- 28
- 28
- 28
- 28
- 29
- 3
- 3
- 3
- 3
- 3
- 3,5
- 30
- 31
- 32
- 33,11
- 34
- 35
- 39
- 4
- 41
- 5
- 6
- 8
- 8
- 8
- 9

15. Hversu lengi vannst þú hjá þeim banka eða sparisjóði sem þú vannst hjá síðast?

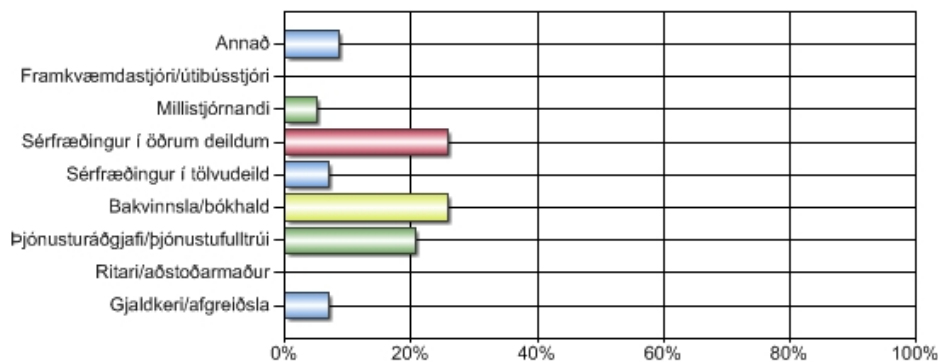
Svar	Fjöldi	Hlutfall	Vikmörk hlutfalla
Ár:	55	100,00%	+/-0,00%
Alls	55	100%	

Ár::

- 1
- 1
- 1,5
- 1,5
- 11
- 11
- 12
- 14
- 14
- 14
- 14
- 15
- 17
- 17
- 2
- 2
- 2
- 2
- 2
- 2
- 2
- 20
- 20
- 21
- 21
- 22
- 23
- 24
- 24
- 25
- 26
- 26
- 28
- 28
- 28
- 28
- 29
- 3
- 3
- 3
- 3
- 3
- 3
- 31
- 34
- 35
- 36
- 5
- 5
- 6
- 8
- 8
- 8
- 8
- 9

16. Hvaða starfi gegndir þú áður en þú misstir vinnuna?

Svar	Fjöldi	Hlutfall	Vikmörk hlutfalla
Gjaldkeri/afgreiðsla	4	6,90%	+/-6,52%
Ritari/aðstoðarmaður	0	0,00%	+/-0,00%
Þjónusturáðgjafi/þjónustufulltrúi	12	20,69%	+/-10,43%
Bakvinnsla/bókhald	15	25,86%	+/-11,27%
Sérfræðingur í tölvudeild	4	6,90%	+/-6,52%
Sérfræðingur í öðrum deildum	15	25,86%	+/-11,27%
Millistjórnandi	3	5,17%	+/-5,70%
Framkvæmdastjóri/útibússtjóri	0	0,00%	+/-0,00%
Annað	5	8,62%	+/-7,22%
Alls	58	100%	



7. Hvert er kyn þitt?

	Fjöldi	Snúmengi svara	Gjaldkeri/afgreiðsla	Ritari/aðstoðarmaður	Þjónusturáðgjafi/þjónustufulltrúi	Bakvinnsla/bókhald	Sérfræðingur ölvudeild	Sérfræðingur í öðrum deildum	Millistjórnandi	Framkvæmdastjóri/útibússtjóri	Annað
Karl	13	13	0,00%	0,00%	23,08%	15,38%	23,08%	38,46%	0,00%	0,00%	0,00%
Kona	45	44	9,09%	0,00%	18,18%	29,55%	2,27%	22,73%	6,82%	0,00%	11,36%

8. Hvar ert þú búsett(ur)?

	Fjöldi	Snúmengi svara	Gjaldkeri/afgreiðsla	Ritari/aðstoðarmaður	Þjónusturáðgjafi/þjónustufulltrúi	Bakvinnsla/bókhald	Sérfræðingur ölvudeild	Sérfræðingur í öðrum deildum	Millistjórnandi	Framkvæmdastjóri/útibússtjóri	Annað
Höfuðborgarsvæðið (Reykjavík og nágrannasveitarfélög, Setjarnarnes, Mosfellsbær, Kópavogur, Garðabær, Hafnarfjörður)	46	45	0,00%	0,00%	17,78%	28,89%	6,67%	31,11%	6,67%	0,00%	8,89%
Landsbyggðin – þéttbýli	6	6	16,67%	0,00%	33,33%	33,33%	0,00%	0,00%	0,00%	0,00%	16,67%
Landsbyggðin – dreifbýli	4	4	75,00%	0,00%	25,00%	0,00%	0,00%	0,00%	0,00%	0,00%	0,00%

9. Hver er aldur þinn?

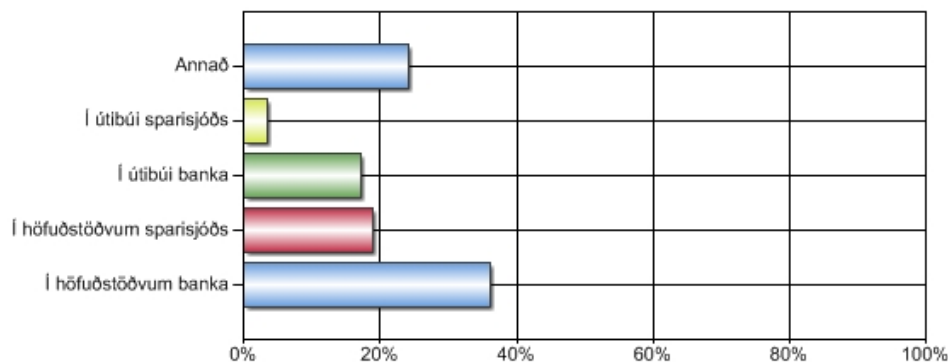
	Fjöldi	Snúmengi svara	Gjaldkeri/afgreiðsla	Ritari/aðstoðarmaður	Þjónusturáðgjafi/þjónustufulltrúi	Bakvinnsla/bókhald	Sérfræðingur ölvudeild	Sérfræðingur í öðrum deildum	Millistjórnandi	Framkvæmdastjóri/útibússtjóri	Annað
19 ára eða yngri	0	0	0,00%	0,00%	0,00%	0,00%	0,00%	0,00%	0,00%	0,00%	0,00%
20-29 ára	3	3	0,00%	0,00%	66,67%	0,00%	33,33%	0,00%	0,00%	0,00%	0,00%
30-39 ára	12	12	8,33%	0,00%	33,33%	8,33%	0,00%	25,00%	8,33%	0,00%	16,67%
40-49 ára	15	14	7,14%	0,00%	14,29%	28,57%	7,14%	28,57%	14,29%	0,00%	0,00%
50-59 ára	16	16	6,25%	0,00%	6,25%	37,50%	6,25%	31,25%	0,00%	0,00%	12,50%
60 ára eða eldri	13	13	7,69%	0,00%	23,08%	30,77%	7,69%	23,08%	0,00%	0,00%	7,69%

12. Hvaða menntun hefur þú?

	Fjöldi	Snúmengi svara	Gjaldkeri/afgreiðsla	Ritari/aðstoðarmaður	Þjónusturáðgjafi/þjónustufulltrúi	Bakvinnsla/bókhald	Sérfræðingur ölvudeild	Sérfræðingur í öðrum deildum	Millistjórnandi	Framkvæmdastjóri/útibússtjóri	Annað
Grunnskólapróf	10	10	10,00%	0,00%	20,00%	30,00%	0,00%	30,00%	0,00%	0,00%	10,00%
Stúdentspróf	12	12	16,67%	0,00%	25,00%	33,33%	8,33%	8,33%	8,33%	0,00%	0,00%
lönmenntun/Verknám	5	4	0,00%	0,00%	0,00%	0,00%	25,00%	50,00%	0,00%	0,00%	25,00%
Bóklegt/verklegt framhaldsnám	3	3	0,00%	0,00%	33,33%	66,67%	0,00%	0,00%	0,00%	0,00%	0,00%
Háskólapróf (grunnám)	18	18	0,00%	0,00%	22,22%	16,67%	11,11%	33,33%	11,11%	0,00%	5,56%
Framhaldsnám úr háskóla (meistaragráða eða sambærilegt, doktorspróf)	5	5	0,00%	0,00%	20,00%	20,00%	0,00%	60,00%	0,00%	0,00%	0,00%
Annað	6	6	16,67%	0,00%	16,67%	33,33%	0,00%	0,00%	0,00%	0,00%	33,33%

17. Hvar starfaðir þú áður en þú misstir vinnuna?

Svar	Fjöldi	Hlutfall	Vikmörk hlutfalla
Í höfuðstöðvum banka	21	36,21%	+/-12,37%
Í höfuðstöðvum sparisjóðs	11	18,97%	+/-10,09%
Í útibúi banka	10	17,24%	+/-9,72%
Í útibúi sparisjóðs	2	3,45%	+/-4,70%
Annað	14	24,14%	+/-11,01%
Alls	58	100%	



7. Hvert er kyn þitt?

	Fjöldi	Sníðmengi svara	höfuðstöðvum banka	höfuðstöðvum sparisjóðs	í útibúi banka	í útibúi sparisjóðs	Annað
Karl	13	13	38,46%	7,69%	7,69%	0,00%	46,15%
Kona	45	44	36,36%	20,45%	20,45%	4,55%	18,18%

8. Hvar ert þú búsett(ur)?

	Fjöldi	Sníðmengi svara	höfuðstöðvum banka	höfuðstöðvum sparisjóðs	í útibúi banka	í útibúi sparisjóðs	Annað
Höfuðborgarsvæðið (Reykjavík og nágrennasveitarfélög, Setjarnarnes, Mosfellsbær, Kópavogur, Garðabær, Hafnarfjörður)	46	45	42,22%	17,78%	11,11%	2,22%	26,67%
Landsbyggðin – þéttbýli	6	6	16,67%	33,33%	16,67%	16,67%	16,67%
Landsbyggðin – dreifbýli	4	4	0,00%	0,00%	100,00%	0,00%	0,00%

9. Hver er aldur þinn?

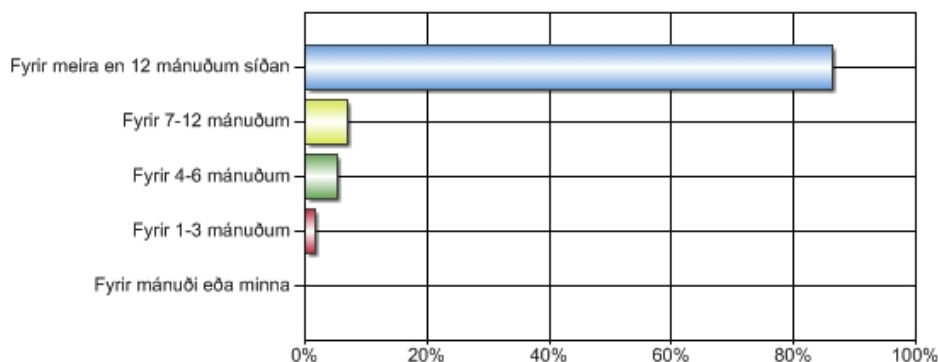
	Fjöldi	Sníðmengi svara	höfuðstöðvum banka	höfuðstöðvum sparisjóðs	í útibúi banka	í útibúi sparisjóðs	Annað
19 ára eða yngri	0	0	0,00%	0,00%	0,00%	0,00%	0,00%
20-29 ára	3	3	33,33%	33,33%	0,00%	0,00%	33,33%
30-39 ára	12	12	41,67%	0,00%	41,67%	0,00%	16,67%
40-49 ára	15	14	42,86%	21,43%	14,29%	14,29%	7,14%
50-59 ára	16	16	18,75%	25,00%	12,50%	0,00%	43,75%
60 ára eða eldri	13	13	46,15%	23,08%	7,69%	0,00%	23,08%

12. Hvaða menntun hefur þú?

	Fjöldi	Sníðmengi svara	höfuðstöðvum banka	höfuðstöðvum sparisjóðs	í útibúi banka	í útibúi sparisjóðs	Annað
Grunnskólapróf	10	10	60,00%	30,00%	10,00%	0,00%	0,00%
Stúdentspróf	12	12	25,00%	8,33%	33,33%	0,00%	33,33%
Iðmenntun/Verknám	5	4	0,00%	25,00%	0,00%	0,00%	75,00%
Bóklegt/verklegt framhaldsnám	3	3	66,67%	33,33%	0,00%	0,00%	0,00%
Háskólapróf (grunnnám)	18	18	38,89%	11,11%	16,67%	5,56%	27,78%
Framhaldsnám úr háskóla (meistaragráða eða sambærilegt, doktorspróf)	5	5	60,00%	20,00%	20,00%	0,00%	0,00%
Annað	6	6	0,00%	33,33%	16,67%	16,67%	33,33%

18. Hvenær tók uppsögn þín gildi? Athugaðu að spurt er um þá dagsetningu sem kom fram í uppsagnarbréfi, óháð því hvenær síðasti dagur þinn í vinnu var.

Svar	Fjöldi	Hlutfall	Vikmörk hlutfalla
Fyrir mánuði eða minna	0	0,00%	+/-0,00%
Fyrir 1-3 mánuðum	1	1,72%	+/-3,35%
Fyrir 4-6 mánuðum	3	5,17%	+/-5,70%
Fyrir 7-12 mánuðum	4	6,90%	+/-6,52%
Fyrir meira en 12 mánuðum síðan	50	86,21%	+/-8,87%
Alls	58	100%	



7. Hvert er kyn þitt?

	Fjöldi	Sniðmengi svara	Fyrir mánuði eða minna	Fyrir 1-3 mánuðum	Fyrir 4-6 mánuðum	Fyrir 7-12 mánuðum	Fyrir meira en 12 mánuðum síðan
Karl	13	13	0,00%	0,00%	15,38%	0,00%	84,62%
Kona	45	44	0,00%	2,27%	2,27%	6,82%	88,64%

8. Hvar ert þú búsett(ur)?

	Fjöldi	Sniðmengi svara	Fyrir mánuði eða minna	Fyrir 1-3 mánuðum	Fyrir 4-6 mánuðum	Fyrir 7-12 mánuðum	Fyrir meira en 12 mánuðum síðan
Höfuðborgarsvæðið (Reykjavík og nágrennasveitarfélög, Setjarnarnes, Mosfellsbær, Kópavogur, Garðabær, Hafnarfjörður)	46	45	0,00%	2,22%	4,44%	6,67%	86,67%
Landsbyggðin – þéttbýli	6	6	0,00%	0,00%	16,67%	0,00%	83,33%
Landsbyggðin – dreifbýli	4	4	0,00%	0,00%	0,00%	0,00%	100,00%

9. Hver er aldur þinn?

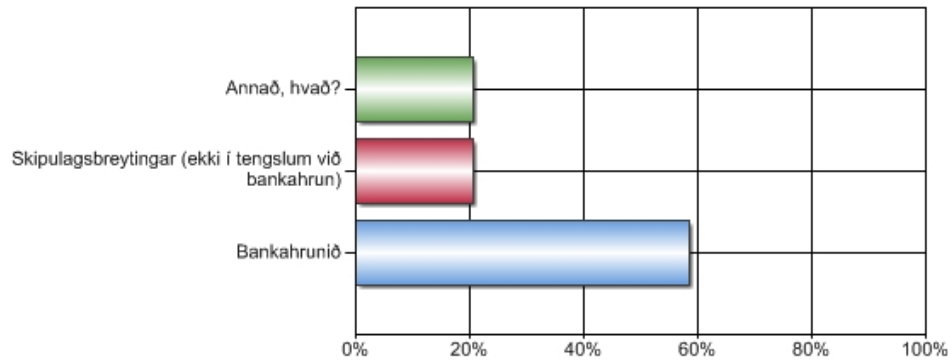
	Fjöldi	Sniðmengi svara	Fyrir mánuði eða minna	Fyrir 1-3 mánuðum	Fyrir 4-6 mánuðum	Fyrir 7-12 mánuðum	Fyrir meira en 12 mánuðum síðan
19 ára eða yngri	0	0	0,00%	0,00%	0,00%	0,00%	0,00%
20-29 ára	3	3	0,00%	0,00%	33,33%	33,33%	33,33%
30-39 ára	12	12	0,00%	8,33%	8,33%	16,67%	66,67%
40-49 ára	15	14	0,00%	0,00%	7,14%	0,00%	92,86%
50-59 ára	16	16	0,00%	0,00%	0,00%	6,25%	93,75%
60 ára eða eldri	13	13	0,00%	0,00%	0,00%	0,00%	100,00%

12. Hvaða menntun hefur þú?

	Fjöldi	Sniðmengi svara	Fyrir mánuði eða minna	Fyrir 1-3 mánuðum	Fyrir 4-6 mánuðum	Fyrir 7-12 mánuðum	Fyrir meira en 12 mánuðum síðan
Grunnskólapróf	10	10	0,00%	0,00%	0,00%	0,00%	100,00%
Stúdentspróf	12	12	0,00%	0,00%	16,67%	25,00%	58,33%
Iðnmenntun/Verknám	5	4	0,00%	0,00%	0,00%	0,00%	100,00%
Bóklegt/verklegt framhaldsnám	3	3	0,00%	0,00%	0,00%	0,00%	100,00%
Háskólapróf (grunn nám)	18	18	0,00%	5,56%	0,00%	5,56%	88,89%
Framhaldsnám úr háskóla (meistaragráða eða sambærilegt, doktorspróf)	5	5	0,00%	0,00%	0,00%	0,00%	100,00%
Annað	6	6	0,00%	0,00%	16,67%	0,00%	83,33%

19. Hver er (að þínu mati) helsta ástæða þess að þú misstir vinnuna?

Svar	Fjöldi	Hlutfall	Vikmörk hlutfalla
Bankahrunið	34	58,62%	+/-12,68%
Skipulagsbreytingar (ekki í tengslum við bankahrun)	12	20,69%	+/-10,43%
Annað, hvað?	12	20,69%	+/-10,43%
Alls	58	100%	



	Fjöldi	Sniðmengi svara	Bankahrunið	Skipulagsbreytingar (ekki tengslum við bankahrun)	Annað, hvað?
7. Hvert er kyn þitt?					
Karl	13	13	61,54%	15,38%	23,08%
Kona	45	44	59,09%	22,73%	18,18%
8. Hvar ert þú búsett(ur)?					
Höfuðborgarsvæðið (Reykjavík og nágrennsveitarfélög, Setjarnames, Mosfellsbær, Kópavogur, Garðabær, Hafnarfjörður)	46	45	62,22%	17,78%	20,00%
Landsbyggðin – þéttbýli	6	6	50,00%	33,33%	16,67%
Landsbyggðin – dreifbýli	4	4	25,00%	50,00%	25,00%
9. Hver er aldur þinn?					
19 ára eða yngri	0	0	0,00%	0,00%	0,00%
20-29 ára	3	3	0,00%	33,33%	66,67%
30-39 ára	12	12	66,67%	0,00%	33,33%
40-49 ára	15	14	78,57%	7,14%	14,29%
50-59 ára	16	16	56,25%	25,00%	18,75%
60 ára eða eldri	13	13	46,15%	46,15%	7,69%
12. Hvaða menntun hefur þú?					
Grunnskólapróf	10	10	50,00%	50,00%	0,00%
Stúdentspróf	12	12	66,67%	16,67%	16,67%
lönmenntun/Verknám	5	5	40,00%	40,00%	20,00%
Bóklegt/verklegt framhaldsnám	3	3	100,00%	0,00%	0,00%
Háskólapróf (grunnám)	18	17	58,82%	17,65%	23,53%
Framhaldsnám úr háskóla (meistaragráða eða sambærilegt, doktorspróf)	5	5	80,00%	0,00%	20,00%
Annað	6	6	33,33%	0,00%	66,67%

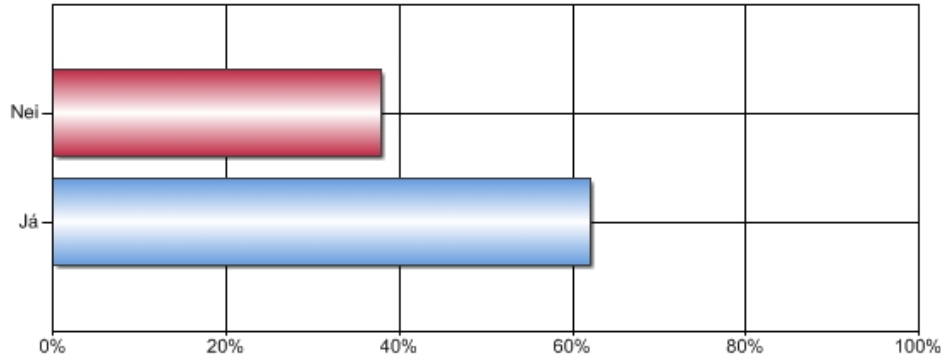
Annað, hvað?:

- "Skipulagsbreytingar" rétt fyrir bankahrun
- Ég sagði upp :) - þannig að þessar spurningar eiga meira og minna ekki við mig, ég missti ekki vinnuna Aldrei liðið betur
- Erfiðleikar í samskiptum við yfirmann
- Fyrst fór ég í skóla og fékk ekki vinnu eftir það, fékk svo tímabundna vinnu í útibúi við að leysa af konu í fæðingarorlofi.
- Hafði ekki verið með nýjum yfirmanni í skóla.
- Óforbætranlegt brúð fyrri ára leiddi til samdráttar í minni útibúi. Í okkar tilfalli var fólk löngu búði að sjá í hvað stefndi þó yfir virtust blindir.
- Sameining banka og sparisj.

- Sameiningar Sprarisjóða
- starf lagt niður
- vann 1/2 starf vildu hafa 100% starfsmann
- Var ekki nógu duglegur að koma mér í mjúkinn hjá yfirmanni og ekki nógu vel tengdur.
- Var lögð í einelti af yfirmanni mínum í nokkur ár. Kveið fyrir að mæta til vinnu á hverjum degi . Það var mikill léttir að hætta. Með hjálp lögfræðings fékk ég síðan afsökunarbeiðni frá bankanum.

20. Hefur stéttarfélagið þitt boðið þér ráðgjöf eða önnur úrræði til að bæta líðan þína eftir að þér var sagt upp?

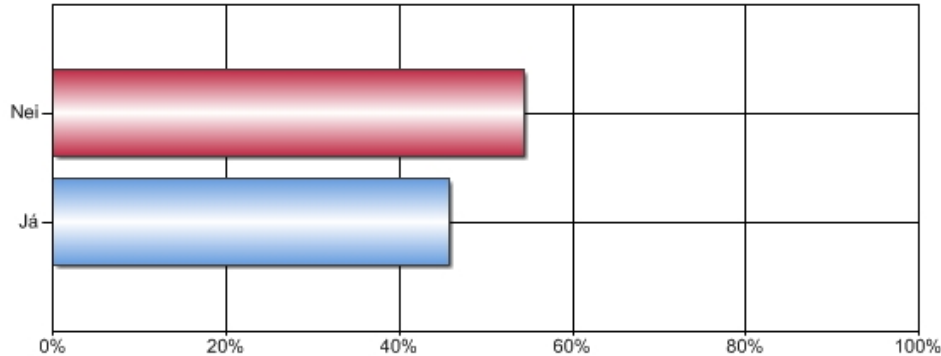
Svar	Fjöldi	Hlutfall	Vikmörk hlutfalla
Já	36	62,07%	+/-12,49%
Nei	22	37,93%	+/-12,49%
Alls	58	100%	



	Fjöldi	Sníðmengi svara	Já	Nei
7. Hvert er kyn þitt?				
Karl	13	13	76,92%	23,08%
Kona	45	44	59,09%	40,91%
8. Hvar ert þú búsett(ur)?				
Höfuðborgarsvæðið (Reykjavík og nágrennasveitarfélög, Setjarnarnes, Mosfellsbær, Kópavogur, Garðabær, Hafnarfjörður)	46	45	60,00%	40,00%
Landsbyggðin – þéttbýli	6	6	100,00%	0,00%
Landsbyggðin – dreifbýli	4	4	25,00%	75,00%
9. Hver er aldur þinn?				
19 ára eða yngri	0	0	0,00%	0,00%
20-29 ára	3	3	33,33%	66,67%
30-39 ára	12	12	58,33%	41,67%
40-49 ára	15	14	57,14%	42,86%
50-59 ára	16	16	62,50%	37,50%
60 ára eða eldri	13	13	76,92%	23,08%
12. Hvaða menntun hefur þú?				
Grunnskólapróf	10	10	80,00%	20,00%
Stúdentspróf	12	12	50,00%	50,00%
Iðmenntun/Verknám	5	5	60,00%	40,00%
Bóklegt/verklegt framhaldsnám	3	3	66,67%	33,33%
Háskólapróf (grunn nám)	18	17	52,94%	47,06%
Framhaldsnám úr háskóla (meistaragráða eða sambærilegt, doktorspróf)	5	5	100,00%	0,00%
Annað	6	6	50,00%	50,00%

21. Nýttir þú þér ráðgjöf eða önnur úrræði?

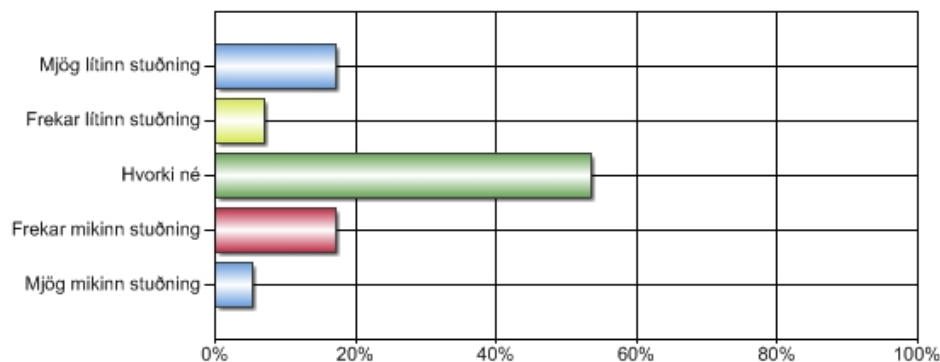
Svar	Fjöldi	Hlutfall	Vikmörk hlutfalla
Já	16	45,71%	+/-16,50%
Nei	19	54,29%	+/-16,50%
Alls	35	100%	



	Fjöldi	Sníðmengi svara	Já	Nei
7. Hvert er kyn þitt?				
Karl	13	10	30,00%	70,00%
Kona	45	25	52,00%	48,00%
8. Hvar ert þú búsett(ur)?				
Höfuðborgarsvæðið (Reykjavík og nágrennasveitarfélög, Setjarnarnes, Mosfellsbær, Kópavogur, Garðabær, Hafnarfjörður)	46	26	50,00%	50,00%
Landsbyggðin – þéttbýli	6	6	33,33%	66,67%
Landsbyggðin – dreifbýli	4	1	0,00%	100,00%
9. Hver er aldur þinn?				
19 ára eða yngri	0	0	0,00%	0,00%
20-29 ára	3	1	0,00%	100,00%
30-39 ára	12	7	28,57%	71,43%
40-49 ára	15	8	37,50%	62,50%
50-59 ára	16	10	50,00%	50,00%
60 ára eða eldri	13	9	66,67%	33,33%
12. Hvaða menntun hefur þú?				
Grunnskólapróf	10	8	62,50%	37,50%
Stúdentspróf	12	5	40,00%	60,00%
Iðmenntun/Verknám	5	3	33,33%	66,67%
Bóklegt/verklegt framhaldsnám	3	2	50,00%	50,00%
Háskólapróf (grunnám)	18	9	66,67%	33,33%
Framhaldsnám úr háskóla (meistaragráða eða sambærilegt, doktorspróf)	5	5	20,00%	80,00%
Annað	6	3	0,00%	100,00%

22. Hversu mikinn stuðning telur þú þig hafa fengið frá stéttarfélaginu SSF?

Svar	Fjöldi	Hlutfall	Vikmörk hlutfalla
Mjög mikinn stuðning	3	5,17%	+/-5,70%
Frekar mikinn stuðning	10	17,24%	+/-9,72%
Hvorki né	31	53,45%	+/-12,84%
Frekar lítinn stuðning	4	6,90%	+/-6,52%
Mjög lítinn stuðning	10	17,24%	+/-9,72%
Alls	58	100%	



7. Hvert er kyn þitt?

	Fjöldi	Sníðmengi svara	Mjög mikinn stuðning	Frekar mikinn stuðning	Hvorki né	Frekar lítinn stuðning	Mjög lítinn stuðning
Karl	13	13	7,69%	30,77%	30,77%	15,38%	15,38%
Kona	45	44	4,55%	13,64%	59,09%	4,55%	18,18%

8. Hvar ert þú búsett(ur)?

	Fjöldi	Sníðmengi svara	Mjög mikinn stuðning	Frekar mikinn stuðning	Hvorki né	Frekar lítinn stuðning	Mjög lítinn stuðning
Höfuðborgarsvæðið (Reykjavík og nágrennasveitarfélög, Setjarnarnes, Mosfellsbær, Kópavogur, Garðabær, Hafnarfjörður)	46	45	4,44%	17,78%	51,11%	6,67%	20,00%
Landsbyggðin – þéttbýli	6	6	0,00%	33,33%	50,00%	16,67%	0,00%
Landsbyggðin – dreifbýli	4	4	0,00%	0,00%	75,00%	0,00%	25,00%

9. Hver er aldur þinn?

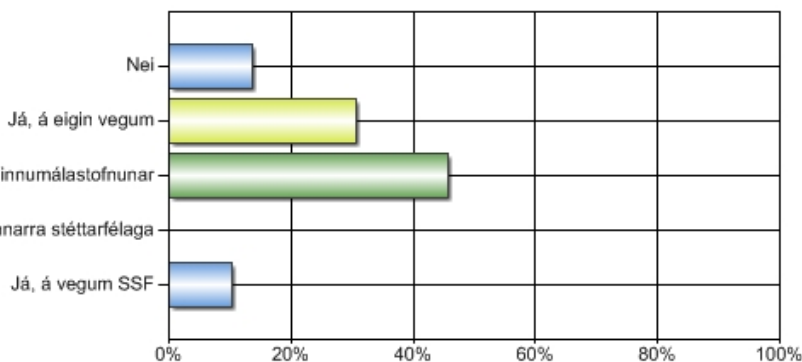
	Fjöldi	Sníðmengi svara	Mjög mikinn stuðning	Frekar mikinn stuðning	Hvorki né	Frekar lítinn stuðning	Mjög lítinn stuðning
19 ára eða yngri	0	0	0,00%	0,00%	0,00%	0,00%	0,00%
20-29 ára	3	3	0,00%	33,33%	33,33%	33,33%	0,00%
30-39 ára	12	12	0,00%	8,33%	83,33%	0,00%	8,33%
40-49 ára	15	14	7,14%	35,71%	21,43%	21,43%	14,29%
50-59 ára	16	16	12,50%	6,25%	43,75%	0,00%	37,50%
60 ára eða eldri	13	13	0,00%	15,38%	76,92%	0,00%	7,69%

12. Hvaða menntun hefur þú?

	Fjöldi	Sníðmengi svara	Mjög mikinn stuðning	Frekar mikinn stuðning	Hvorki né	Frekar lítinn stuðning	Mjög lítinn stuðning
Grunnskólapróf	10	10	0,00%	10,00%	80,00%	0,00%	10,00%
Stúdentspróf	12	12	0,00%	16,67%	41,67%	16,67%	25,00%
Iðmenntun/Verknám	5	5	0,00%	20,00%	40,00%	0,00%	40,00%
Bóklegt/verklegt framhaldsnám	3	3	33,33%	0,00%	66,67%	0,00%	0,00%
Háskólapróf (grunnám)	18	17	11,76%	11,76%	52,94%	11,76%	11,76%
Framhaldsnám úr háskóla (meistaragráða eða sambærilegt, doktorspróf)	5	5	0,00%	60,00%	40,00%	0,00%	0,00%
Annað	6	6	0,00%	16,67%	50,00%	0,00%	33,33%

23. Hefur þú sótt námskeið eða fundi eftir að þú misstir vinnuna?

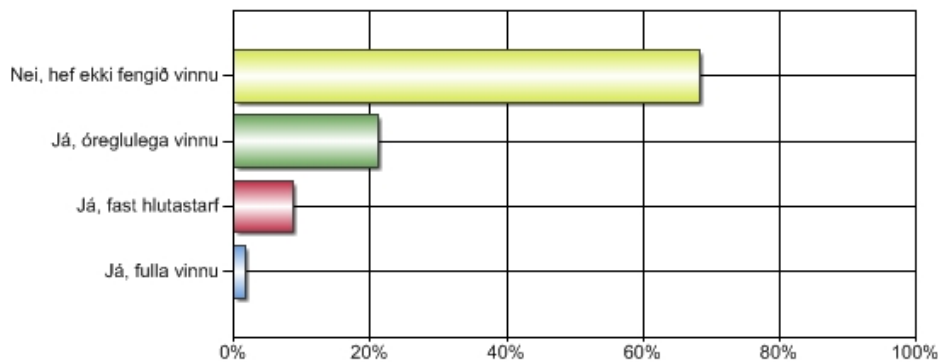
Svar	Fjöldi	Hlutfall	Vikmörk hlutfalla
Já, á vegum SSF	6	10,17%	+/-7,71%
Já, á vegum annarra stéttarféлага	0	0,00%	+/-0,00%
Já, á vegum Vinnumálastofnunar	27	45,76%	+/-12,71%
Já, á eigin vegum	18	30,51%	+/-11,75%
Nei	8	13,56%	+/-8,74%
Alls	59	100%	



7. Hvert er kyn þitt?	Fjöldi	Sníðmengi svara	á, á vegum SSF	á, á vegum annarra stéttarféлага	Vinnumálastofnunar á, á vegum	á, á eigin vegum	Nei
Karl	13	13	0,00%	0,00%	53,85%	38,46%	7,69%
Kona	45	45	13,33%	0,00%	44,44%	28,89%	13,33%
8. Hvar ert þú búsett(ur)?							
Höfuðborgarsvæðið (Reykjavík og nágrennasveitarfélög, Setjarnarnes, Mosfellsbær, Kópavogur, Garðabær, Hafnarfjörður)	46	46	10,87%	0,00%	52,17%	28,26%	8,70%
Landsbyggðin – þéttbýli	6	6	16,67%	0,00%	16,67%	33,33%	33,33%
Landsbyggðin – dreifbýli	4	4	0,00%	0,00%	50,00%	25,00%	25,00%
9. Hver er aldur þinn?							
19 ára eða yngri	0	0	0,00%	0,00%	0,00%	0,00%	0,00%
20-29 ára	3	3	0,00%	0,00%	0,00%	33,33%	66,67%
30-39 ára	12	12	8,33%	0,00%	25,00%	41,67%	25,00%
40-49 ára	15	15	6,67%	0,00%	53,33%	26,67%	13,33%
50-59 ára	16	16	6,25%	0,00%	50,00%	37,50%	6,25%
60 ára eða eldri	13	13	23,08%	0,00%	61,54%	15,38%	0,00%
12. Hvaða menntun hefur þú?							
Grunnskólapróf	10	10	20,00%	0,00%	50,00%	20,00%	10,00%
Stúdentspróf	12	12	8,33%	0,00%	58,33%	0,00%	33,33%
Iðnmenntun/Verknám	5	5	20,00%	0,00%	20,00%	40,00%	20,00%
Bóklegt/verklegt framhaldsnám	3	3	0,00%	0,00%	33,33%	66,67%	0,00%
Háskólapróf (grunnnám)	18	18	11,11%	0,00%	50,00%	27,78%	11,11%
Framhaldsnám úr háskóla (meistaragráða eða sambærilegt, doktorspróf)	5	5	0,00%	0,00%	40,00%	60,00%	0,00%
Annað	6	6	0,00%	0,00%	33,33%	66,67%	0,00%

24. Hefur þú fengið aðra vinnu, í fullu starfi eða hlutastarfi eftir að þér var sagt upp?

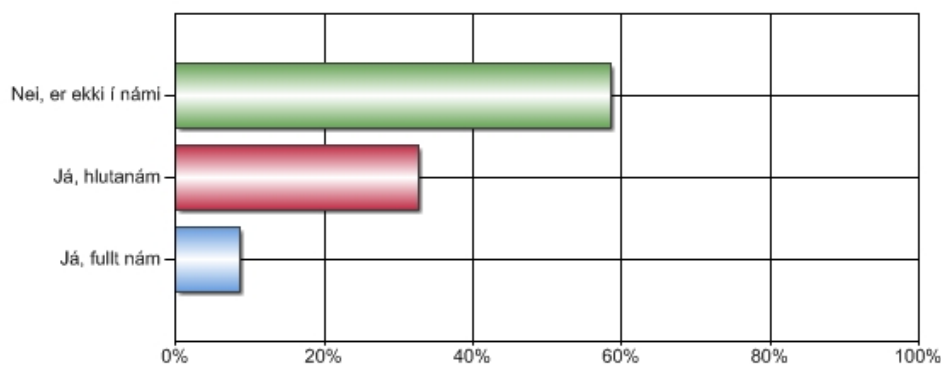
Svar	Fjöldi	Hlutfall	Vikmörk hlutfalla
Já, fulla vinnu	1	1,75%	+/-3,41%
Já, fast hlutastarf	5	8,77%	+/-7,34%
Já, óreglulega vinnu	12	21,05%	+/-10,58%
Nei, hef ekki fengið vinnu	39	68,42%	+/-12,07%
Alls	57	100%	



	Fjöldi	Sníðmengi svara	á fulla vinnu	á fasti hlutastarf	á óreglulega vinnu	Nei, hef ekki fengið vinnu
7. Hvert er kyn þitt?						
Karl	13	13	0,00%	0,00%	38,46%	61,54%
Kona	45	43	2,33%	11,63%	13,95%	72,09%
8. Hvar ert þú búsett(ur)?						
Höfuðborgarsvæðið (Reykjavík og nágrennasveitarfélög, Setjarnarnes, Mosfellsbær, Kópavogur, Garðabær, Hafnarfjörður)	46	45	2,22%	8,89%	15,56%	73,33%
Landsbyggðin – þéttbýli	6	5	0,00%	0,00%	40,00%	60,00%
Landsbyggðin – dreifbýli	4	4	0,00%	25,00%	25,00%	50,00%
9. Hver er aldur þinn?						
19 ára eða yngri	0	0	0,00%	0,00%	0,00%	0,00%
20-29 ára	3	3	0,00%	0,00%	33,33%	66,67%
30-39 ára	12	12	0,00%	8,33%	33,33%	58,33%
40-49 ára	15	13	7,69%	7,69%	23,08%	61,54%
50-59 ára	16	16	0,00%	18,75%	12,50%	68,75%
60 ára eða eldri	13	13	0,00%	0,00%	15,38%	84,62%
12. Hvaða menntun hefur þú?						
Grunnskólapróf	10	10	0,00%	0,00%	20,00%	80,00%
Stúdentspróf	12	12	0,00%	16,67%	8,33%	75,00%
lönmenntun/Verknám	5	5	0,00%	20,00%	20,00%	60,00%
Bóklegt/verklegt framhaldsnám	3	3	0,00%	33,33%	0,00%	66,67%
Háskólapróf (grunnnám)	18	17	5,88%	5,88%	29,41%	58,82%
Framhaldsnám úr háskóla (meistaragráða eða sambærilegt, doktorspróf)	5	5	0,00%	0,00%	60,00%	40,00%
Annað	6	5	0,00%	0,00%	0,00%	100,00%

25. Hefur þú hafið nám (fullu námi eða hlutanámi) eftir að þér var sagt upp?

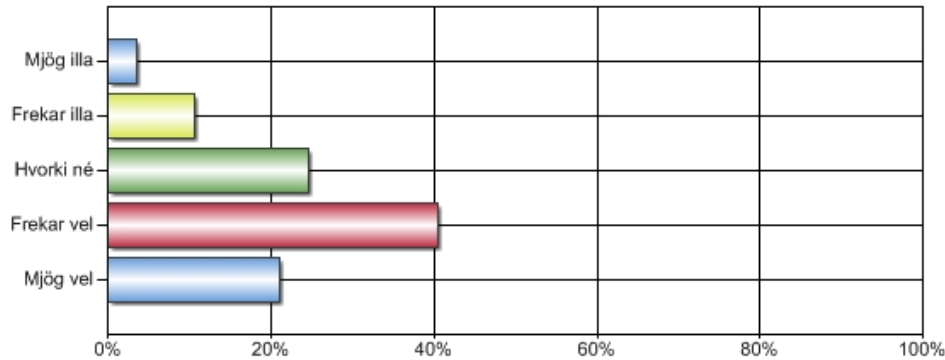
Svar	Fjöldi	Hlutfall	Vikmörk hlutfalla
Já, fullt nám	5	8,62%	+/-7,22%
Já, hlutanám	19	32,76%	+/-12,08%
Nei, er ekki í námi	34	58,62%	+/-12,68%
Alls	58	100%	



	Fjöldi	Snömengi svara	á, fullt nám	á, hlutanám	Nei, er ekki í námi
7. Hvert er kyn þitt?					
Karl	13	13	38,46%	15,38%	46,15%
Kona	45	44	0,00%	38,64%	61,36%
8. Hvar ert þú búsett(ur)?					
Höfuðborgarsvæðið (Reykjavík og nágrennasveitarfélög, Setjarnames, Mosfellsbær, Kópavogur, Garðabær, Hafnarfjörður)	46	45	6,67%	35,56%	57,78%
Landsbyggðin – þéttbýli	6	6	16,67%	50,00%	33,33%
Landsbyggðin – dreifbýli	4	4	0,00%	0,00%	100,00%
9. Hver er aldur þinn?					
19 ára eða yngri	0	0	0,00%	0,00%	0,00%
20-29 ára	3	3	33,33%	33,33%	33,33%
30-39 ára	12	12	25,00%	41,67%	33,33%
40-49 ára	15	14	7,14%	21,43%	71,43%
50-59 ára	16	16	0,00%	56,25%	43,75%
60 ára eða eldri	13	13	0,00%	7,69%	92,31%
12. Hvaða menntun hefur þú?					
Grunnskólapróf	10	10	0,00%	20,00%	80,00%
Stúdentspróf	12	12	0,00%	33,33%	66,67%
lönmenntun/Verknám	5	5	0,00%	40,00%	60,00%
Bóklegt/verklegt framhaldsnám	3	3	0,00%	33,33%	66,67%
Háskólapróf (grunnám)	18	17	5,88%	35,29%	58,82%
Framhaldsnám úr háskóla (meistaragráða eða sambærilegt, doktorspróf)	5	5	80,00%	0,00%	20,00%
Annað	6	6	0,00%	66,67%	33,33%

26. Hversu vel eða illa telur þú að þú sért í stakk búin til atvinnuleitar næstu vikur og mánuði?

Svar	Fjöldi	Hlutfall	Vikmörk hlutfalla
Mjög vel	12	21,05%	+/-10,58%
Frekar vel	23	40,35%	+/-12,74%
Hvorki né	14	24,56%	+/-11,17%
Frekar illa	6	10,53%	+/-7,97%
Mjög illa	2	3,51%	+/-4,78%
Alls	57	100%	



7. Hvert er kyn þitt?

	Fjöldi	Sníðmengi svara	Mjög vel	Frekar vel	Hvorki né	Frekar illa	Mjög illa
Karl	13	13	38,46%	46,15%	0,00%	15,38%	0,00%
Kona	45	43	13,95%	39,53%	32,56%	9,30%	4,65%

8. Hvar ert þú búsett(ur)?

	Fjöldi	Sníðmengi svara	Mjög vel	Frekar vel	Hvorki né	Frekar illa	Mjög illa
Höfuðborgarsvæðið (Reykjavík og nágrennasveitarfélög, Setjarnarnes, Mosfellsbær, Kópavogur, Garðabær, Hafnarfjörður)	46	45	20,00%	37,78%	26,67%	13,33%	2,22%
Landsbyggðin – þéttbýli	6	6	33,33%	33,33%	16,67%	0,00%	16,67%
Landsbyggðin – dreifbýli	4	3	0,00%	66,67%	33,33%	0,00%	0,00%

9. Hver er aldur þinn?

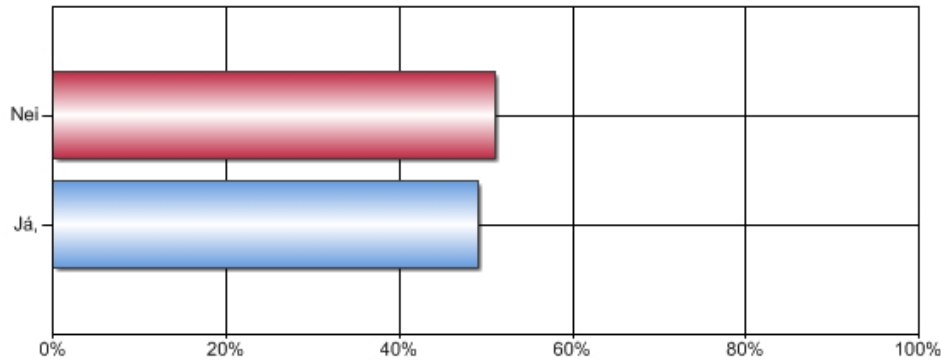
	Fjöldi	Sníðmengi svara	Mjög vel	Frekar vel	Hvorki né	Frekar illa	Mjög illa
19 ára eða yngri	0	0	0,00%	0,00%	0,00%	0,00%	0,00%
20-29 ára	3	3	66,67%	33,33%	0,00%	0,00%	0,00%
30-39 ára	12	11	18,18%	45,45%	18,18%	18,18%	0,00%
40-49 ára	15	14	35,71%	35,71%	14,29%	7,14%	7,14%
50-59 ára	16	16	18,75%	50,00%	31,25%	0,00%	0,00%
60 ára eða eldri	13	13	0,00%	30,77%	38,46%	23,08%	7,69%

12. Hvaða menntun hefur þú?

	Fjöldi	Sníðmengi svara	Mjög vel	Frekar vel	Hvorki né	Frekar illa	Mjög illa
Grunnskólapróf	10	10	0,00%	40,00%	30,00%	10,00%	20,00%
Stúdentspróf	12	11	18,18%	36,36%	36,36%	9,09%	0,00%
Iðmenntun/Verknám	5	5	20,00%	60,00%	20,00%	0,00%	0,00%
Bóklegt/verklegt framhaldsnám	3	3	33,33%	33,33%	0,00%	33,33%	0,00%
Háskólapróf (grunnám)	18	17	23,53%	35,29%	23,53%	17,65%	0,00%
Framhaldsnám úr háskóla (meistaragráða eða sambærilegt, doktorspróf)	5	5	40,00%	60,00%	0,00%	0,00%	0,00%
Annað	6	6	33,33%	33,33%	33,33%	0,00%	0,00%

27. Er að þínu mati eitthvað sem SSF getur gert til að efla þig enn frekar til að sækja um störf á næstu vikum, eins og námskeið, fræðslu, ráðgjöf eða aðra aðstoð?

Svar	Fjöldi	Hlutfall	Vikmörk hlutfalla
Já,	24	48,98%	+/-14,00%
Nei	25	51,02%	+/-14,00%
Alls	49	100%	

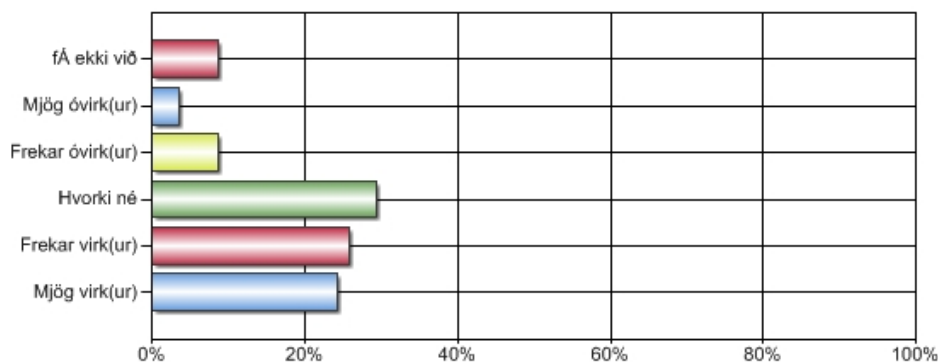


Já,:

- aðstoð við að ná upp starfsþreki á ný
- aðstoð við ferilskrá, persónuviðtöl, elft þátttöku í námskeiðskostnaði, upplýst um nám í boði, kaffiboð eins og var fyrst eftir hrún.
- Allt upptalið hjálpar til í atvinnuleit.
- Bara eins og verið hefur, með styrkjum til náms
- Ég hef ekki hugmynd um réttindi min eða hvað ég get nýtt mér. Ég hélt að um leið og ég hætti að vinna væri afskiptum mínum við SSF lokið og ég ætti ekki rétt á neinu frá þeim. Það væri gott að fá upplýsingar um hvort maður á rétt á einhverju, t.d. endurgreiðslu í krabbameinsskoðun, niðurgreiðslu á námskeiðum, aðgang að sumarbústöðum eða bara hvort maður hefur enn einhver réttindi hjá þessu stéttafélagi eða ekki og hver þau þá eru. Það væri gott að hafa allar slíkar upplýsingar á einum stað.
- eins og námskeið, fræðslu, ráðgjöf...
- Gerð ferilskrár, námsráðgjöf, áhugasviðspróf, undirbúning fyrir atvinnuviðtöl, launakröfu upplýsingar (hvað er raunhæft miðað við stöðu í dag) ofl.
- Hjálpað til með kostnað vegna sjúkraþjálfunar. mér skilst að að falli niður eftir 2 ár?
- já, námskeið varðandi atvinnuviðtöl.
- Já,fræðslu og ráðgjöf um stöðu mína hjá félaginu. Námskeið.
- Námskeið, ráðgjöf
- námsstyrki
- Öll námskeið eru af hinu góða, stutt og hnitmiðuð. sjálfstyrking, Fá aðila til að fara yfir hvað hafa beri í huga í starfsviðtölum(Rétt/rangt) Að hópurinn hittist og beri saman bækur sínar.
- Ráðgjöf
- sækja námskeið
- sjálfstyrking
- það er spurning ?
- Þeir hafa lítið látið heyra í sér, því miður.
- því ekki það, hugsanlega persónuráðgjöf, jafnvel áhugavert námskeið. Boða í fólk í kaffi eitt og eitt.
- Væri gott að bjóða upp á eitthvað verklegt námskeið. Líka jákvæðin námskeið mjög hollt fyrir alla !!
- Veit ekki hvað
- Veit ekki, en mjög gott að fá þessi tilboð um atvinnu í gegn um SSF, eins og t.d. íbúðarlánasjóð um daginn
- veit það ekki
- Viðtalsþæfni

28. Hefur þú verið virk(ur) eða óvirk(ur) í atvinnuleit frá því að þér var sagt upp?

Svar	Fjöldi	Hlutfall	Vikmörk hlutfalla
Mjög virk(ur)	14	24,14%	+/-11,01%
Frekar virk(ur)	15	25,86%	+/-11,27%
Hvorki né	17	29,31%	+/-11,71%
Frekar óvirk(ur)	5	8,62%	+/-7,22%
Mjög óvirk(ur)	2	3,45%	+/-4,70%
fÁ ekki við	5	8,62%	+/-7,22%
Alls	58	100%	



7. Hvert er kyn þitt?

	Fjöldi	Sníðmengi svara	Mjög virk(ur)	Frekar virk(ur)	Hvorki né	Frekar óvirk(ur)	Mjög óvirk(ur)	Á ekki við
Karl	13	13	38,46%	15,38%	30,77%	15,38%	0,00%	0,00%
Kona	45	44	20,45%	29,55%	29,55%	6,82%	4,55%	9,09%

8. Hvar ert þú búsett(ur)?

	Fjöldi	Sníðmengi svara	Mjög virk(ur)	Frekar virk(ur)	Hvorki né	Frekar óvirk(ur)	Mjög óvirk(ur)	Á ekki við
Höfuðborgarsvæðið (Reykjavík og nágrennasveitarfélög, Setjarnarnes, Mosfellsbær, Kópavogur, Garðabær, Hafnarfjörður)	46	45	24,44%	28,89%	33,33%	8,89%	2,22%	2,22%
Landsbyggðin – þéttbýli	6	6	33,33%	16,67%	0,00%	16,67%	16,67%	16,67%
Landsbyggðin – dreifbýli	4	4	25,00%	0,00%	25,00%	0,00%	0,00%	50,00%

9. Hver er aldur þinn?

	Fjöldi	Sníðmengi svara	Mjög virk(ur)	Frekar virk(ur)	Hvorki né	Frekar óvirk(ur)	Mjög óvirk(ur)	Á ekki við
19 ára eða yngri	0	0	0,00%	0,00%	0,00%	0,00%	0,00%	0,00%
20-29 ára	3	3	33,33%	0,00%	0,00%	33,33%	0,00%	33,33%
30-39 ára	12	12	33,33%	33,33%	25,00%	0,00%	0,00%	8,33%
40-49 ára	15	14	28,57%	21,43%	35,71%	0,00%	7,14%	7,14%
50-59 ára	16	16	25,00%	37,50%	18,75%	6,25%	0,00%	12,50%
60 ára eða eldri	13	13	7,69%	15,38%	46,15%	23,08%	7,69%	0,00%

12. Hvaða menntun hefur þú?

	Fjöldi	Sníðmengi svara	Mjög virk(ur)	Frekar virk(ur)	Hvorki né	Frekar óvirk(ur)	Mjög óvirk(ur)	Á ekki við
Grunnskólapróf	10	10	10,00%	20,00%	30,00%	10,00%	20,00%	10,00%
Stúdentspróf	12	12	25,00%	16,67%	25,00%	16,67%	0,00%	16,67%
Iðmenntun/Verknám	5	5	60,00%	0,00%	40,00%	0,00%	0,00%	0,00%
Bóklegt/verklegt framhaldsnám	3	3	0,00%	33,33%	33,33%	0,00%	0,00%	33,33%
Háskólapróf (grunnnám)	18	17	29,41%	41,18%	17,65%	11,76%	0,00%	0,00%
Framhaldsnám úr háskóla (meistaragráða eða sambærilegt, doktorspróf)	5	5	40,00%	20,00%	40,00%	0,00%	0,00%	0,00%
Annað	6	6	0,00%	33,33%	50,00%	0,00%	0,00%	16,67%

29. Hversu mörg störf hefur þú sótt um frá því að þér var sagt upp?

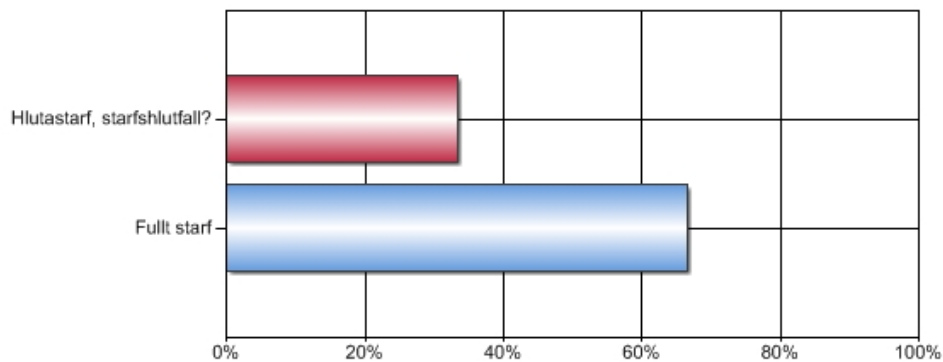
Svar	Fjöldi	Hlutfall	Vikmörk hlutfalla
Fjöldi starfa:	52	100,00%	+/-0,00%
Alls	52	100%	

Fjöldi starfa::

- ?
- 0
- 0
- 0
- 0
- 0
- 0
- 0
- 1
- 10
- 10
- 10
- 10
- 10
- 12
- 12
- 15
- 15
- 15
- 16
- 2
- 2
- 20
- 20-30
- 2-300
- 24
- 25
- 3
- 3
- 30
- 30
- 30
- 30
- 30-40
- 35
- 4
- 4
- 40
- 40
- 5
- 5
- 5
- 5
- 50
- 50
- 54
- 6
- 6
- 8
- 8
- 80
- ca 40
- ca.130

31. Hvers lags starfi sækist þú helst eftir?

Svar	Fjöldi	Hlutfall	Vikmörk hlutfalla
Fullt starf	36	66,67%	+/-12,57%
Hlutastarf, starfshlutfall?	18	33,33%	+/-12,57%
Alls	54	100%	



Hlutastarf, starfshlutfall?:

- ?
- 0
- 1/2
- 1/2
- 50%
- 50%
- 50%
- 50%
- 50%
- 50%
- 50-70
- 70%
- 75%
- 80
- 80
- 80%
- ca 80%
- Hlutastarf

32. Á hvaða sviði/ starfsgrein/viðfangsefni sækist þú helst eftir starfi?

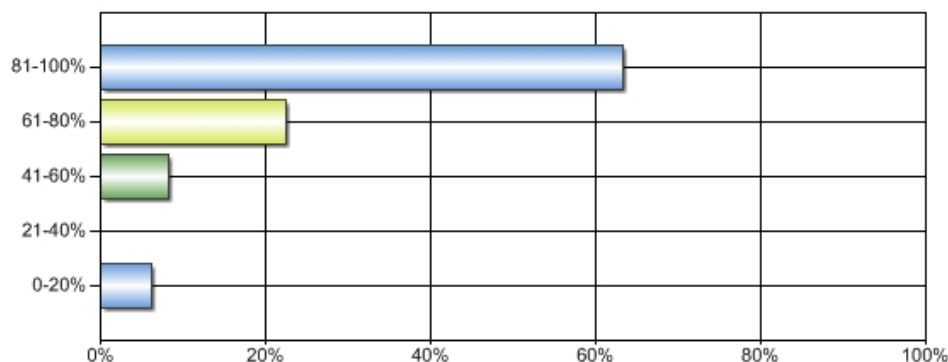
Svar	Fjöldi	Hlutfall	Vikmörk hlutfalla
	44	100,00%	+/-0,00%
Alls	44	100%	

:

- Allt nema við bókhald
- almenn skrifstofustörf/bókhald
- Bankastarf/skrifstofustarf
- Bankastarfi
- Bankastarfsemi
- Bankastörf, bókhaldsstörf.
- Bankastörf. Skrifstofustörf t.d við bókun. Simsvörun eða móttöku með skjalavörslu ofl.
- Bókari,móttaka viðsk.vina. opin fyrir nýjungum
- Bókhald, innheimta, viðskiptaþjónusta ofl.
- Bókhald, Sölumennsku,Simvörslu,Móttöku.
- bönkum, skrifstofust., bókhald, o.fl.
- Ég sótti um störf í fjármálageiranum. Fékk síðan starf í ársbyrjun 2011
- eignarumsyslu eða verkstjórn
- Er ekki lengur viss hvar áhugi minn er.
- erlend viðskipti
- fjármála eða rekstrarsviði
- Fjármál, bókhald
- Fjármála
- Fjármála
- Fjármála/ Fjármálafyrirtæki, ferðamálafyrirtæki/ Verkefnastjórnun, sérfræðing.
- Fjármála/bókhald/skrifstofu en opin fyrir öllu
- Fjármálafyrirtæki innan tölvudeilda
- Fjármálastofnun, eða opinber stjórnsýsla
- Fjármálum
- Gjaldkeri
- Helst bankastörf eða skrifstofustörf
- Hjá fjármálafyrirtæki í eignastýringu, miðlun eða áhættustýringu.
- Launavinnsla/bókhald
- Léttu starfi.
- Mannlegu/félagslegu
- Sem millistjórnandi eða sérfræðingur í banka eða annarsstaðar.
- Sennilega tölvutengdu starfi ekki í framlínu.
- Simavörslu, bókhald
- skrifstofu, ferðaðjónustu, m0tuneyti o.fl.
- Skrifstofusstarf
- skrifstofustarf
- skrifstofustarf-
- skrifstofustarf, hjá bönkum, í bókhaldi t.d.
- Skrifstofustarfi.
- skrifstofustörf
- Skrifstofustörf, launafulltrúi, bankastörf.
- Við það sem ég hef áður unnið þ.e.bankar,kortafyrirtæki,móttöku,verslun og þjónustu.
- Ýmislegt kæmi til greina
- Ýmislegt kæmi til greina

33. Af þeim störfum sem þú hefur sótt um hve stóran hluta telur þú þig hafa menntun og reynslu til að takast á við?

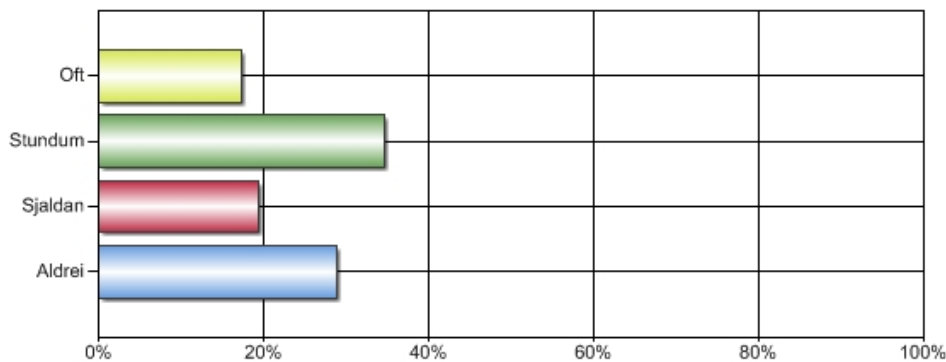
Svar	Fjöldi	Hlutfall	Vikmörk hlutfalla
0-20%	3	6,12%	+/-6,71%
21-40%	0	0,00%	+/-0,00%
41-60%	4	8,16%	+/-7,67%
61-80%	11	22,45%	+/-11,68%
81-100%	31	63,27%	+/-13,50%
Alls	49	100%	



	Fjöldi	Sníðmengi svara	0 20%	21 40%	41 60%	61 80%	81 100%
7. Hvert er kyn þitt?							
Karl	13	13	7,69%	0,00%	7,69%	23,08%	61,54%
Kona	45	35	2,86%	0,00%	8,57%	22,86%	65,71%
8. Hvar ert þú búsett(ur)?							
Höfuðborgarsvæðið (Reykjavík og nágrennasveitarfélög, Setjarnarnes, Mosfellsbær, Kópavogur, Garðabær, Hafnarfjörður)	46	39	0,00%	0,00%	10,26%	23,08%	66,67%
Landsbyggðin – þéttbýli	6	5	40,00%	0,00%	0,00%	20,00%	40,00%
Landsbyggðin – dreifbýli	4	2	0,00%	0,00%	0,00%	0,00%	100,00%
9. Hver er aldur þinn?							
19 ára eða yngri	0	0	0,00%	0,00%	0,00%	0,00%	0,00%
20-29 ára	3	3	66,67%	0,00%	0,00%	0,00%	33,33%
30-39 ára	12	11	0,00%	0,00%	18,18%	36,36%	45,45%
40-49 ára	15	12	8,33%	0,00%	0,00%	16,67%	75,00%
50-59 ára	16	16	0,00%	0,00%	6,25%	12,50%	81,25%
60 ára eða eldri	13	7	0,00%	0,00%	14,29%	42,86%	42,86%
12. Hvaða menntun hefur þú?							
Grunnskólapróf	10	9	11,11%	0,00%	0,00%	33,33%	55,56%
Stúdentspróf	12	9	22,22%	0,00%	11,11%	11,11%	55,56%
Iðnmenntun/Verknám	5	4	0,00%	0,00%	0,00%	50,00%	50,00%
Bóklegt/verklegt framhaldsnám	3	2	0,00%	0,00%	0,00%	0,00%	100,00%
Háskólapróf (grunn nám)	18	16	0,00%	0,00%	12,50%	18,75%	68,75%
Framhaldsnám úr háskóla (meistaragráða eða sambærilegt, doktorspróf)	5	5	0,00%	0,00%	0,00%	40,00%	60,00%
Annað	6	4	0,00%	0,00%	25,00%	0,00%	75,00%

34. Hefur þú sótt um störf sem þú telur að geri minni kröfur til þín en það starf sem þú gegndir áður?

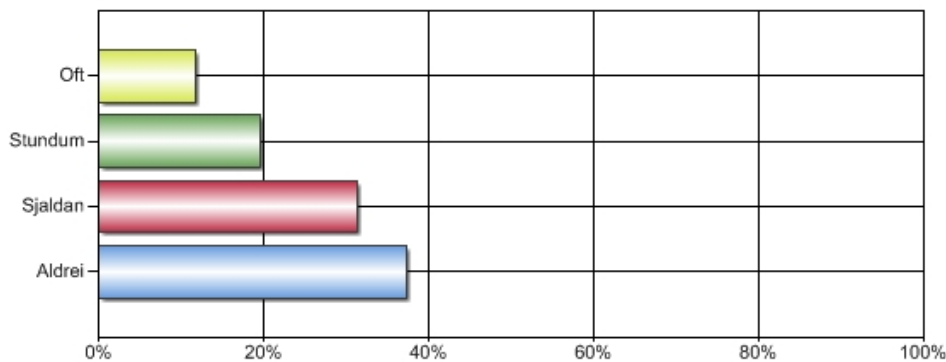
Svar	Fjöldi	Hlutfall	Vikmörk hlutfalla
Aldrei	15	28,85%	+/-12,31%
Sjaldan	10	19,23%	+/-10,71%
Stundum	18	34,62%	+/-12,93%
Oft	9	17,31%	+/-10,28%
Alls	52	100%	



	Fjöldi	Sniðmengi svara	Aldrei	Sjaldan	Stundum	Oft
7. Hvert er kyn þitt?						
Karl	13	13	23,08%	15,38%	46,15%	15,38%
Kona	45	38	28,95%	21,05%	31,58%	18,42%
8. Hvar ert þú búsett(ur)?						
Höfuðborgarsvæðið (Reykjavík og nágrennasveitarfélög, Setjarnarnes, Mosfellsbær, Kópavogur, Garðabær, Hafnarfjörður)	46	42	26,19%	21,43%	30,95%	21,43%
Landsbyggðin – þéttbýli	6	4	25,00%	25,00%	50,00%	0,00%
Landsbyggðin – dreifbýli	4	3	66,67%	0,00%	33,33%	0,00%
9. Hver er aldur þinn?						
19 ára eða yngri	0	0	0,00%	0,00%	0,00%	0,00%
20-29 ára	3	3	66,67%	0,00%	33,33%	0,00%
30-39 ára	12	11	0,00%	18,18%	36,36%	45,45%
40-49 ára	15	11	36,36%	36,36%	18,18%	9,09%
50-59 ára	16	16	18,75%	12,50%	50,00%	18,75%
60 ára eða eldri	13	11	54,55%	18,18%	27,27%	0,00%
12. Hvaða menntun hefur þú?						
Grunnskólapróf	10	9	44,44%	22,22%	33,33%	0,00%
Stúdentspróf	12	10	40,00%	10,00%	50,00%	0,00%
lönmenntun/Verknám	5	3	33,33%	33,33%	0,00%	33,33%
Bóklegt/verklegt framhaldsnám	3	3	66,67%	0,00%	0,00%	33,33%
Háskólapróf (grunnám)	18	17	11,76%	23,53%	41,18%	23,53%
Framhaldsnám úr háskóla (meistaragráða eða sambærilegt, doktorspróf)	5	5	20,00%	40,00%	20,00%	20,00%
Annað	6	5	20,00%	0,00%	40,00%	40,00%

35. Hefur þú sótt um störf sem þú telur að geri meiri kröfur til þín en það starf sem þú gegndir áður?

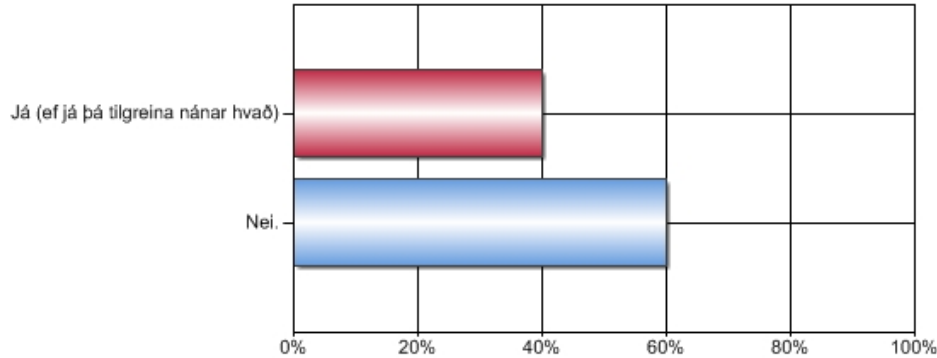
Svar	Fjöldi	Hlutfall	Vikmörk hlutfalla
Aldrei	19	37,25%	+/-13,27%
Sjaldan	16	31,37%	+/-12,73%
Stundum	10	19,61%	+/-10,90%
Oft	6	11,76%	+/-8,84%
Alls	51	100%	



	Fjöldi	Sniðmengi svara	Aldrei	Sjaldan	Stundum	Oft
7. Hvert er kyn þitt?						
Karl	13	13	30,77%	38,46%	23,08%	7,69%
Kona	45	37	40,54%	27,03%	18,92%	13,51%
8. Hvar ert þú búsett(ur)?						
Höfuðborgarsvæðið (Reykjavík og nágrennasveitarfélög, Setjarnarnes, Mosfellsbær, Kópavogur, Garðabær, Hafnarfjörður)	46	41	36,59%	29,27%	19,51%	14,63%
Landsbyggðin – þéttbýli	6	4	50,00%	25,00%	25,00%	0,00%
Landsbyggðin – dreifbýli	4	3	66,67%	0,00%	33,33%	0,00%
9. Hver er aldur þinn?						
19 ára eða yngri	0	0	0,00%	0,00%	0,00%	0,00%
20-29 ára	3	3	33,33%	66,67%	0,00%	0,00%
30-39 ára	12	11	9,09%	45,45%	18,18%	27,27%
40-49 ára	15	10	20,00%	40,00%	40,00%	0,00%
50-59 ára	16	16	43,75%	18,75%	18,75%	18,75%
60 ára eða eldri	13	11	72,73%	18,18%	9,09%	0,00%
12. Hvaða menntun hefur þú?						
Grunnskólapróf	10	9	66,67%	22,22%	11,11%	0,00%
Stúdentspróf	12	10	60,00%	20,00%	20,00%	0,00%
lönmenntun/Verknám	5	3	66,67%	0,00%	0,00%	33,33%
Bóklegt/verklegt framhaldsnám	3	3	66,67%	33,33%	0,00%	0,00%
Háskólapróf (grunnnám)	18	17	17,65%	47,06%	23,53%	11,76%
Framhaldsnám úr háskóla (meistaragráða eða sambærilegt, doktorspróf)	5	5	0,00%	40,00%	40,00%	20,00%
Annað	6	4	0,00%	25,00%	25,00%	50,00%

36. Ef þú lítur til þeirra starfa sem þú hefur sótt um og sem þér leist vel á, er þá einhver tiltekin reynsla eða menntun (sem þú hefur ekki nú þegar aflað þér) sem hefði nýst þér til að fá eitthvert þessara starfa?

Svar	Fjöldi	Hlutfall	Vikmörk hlutfalla
Nei.	27	60,00%	+/-14,31%
Já (ef já þá tilgreina nánar hvað)	18	40,00%	+/-14,31%
Alls	45	100%	

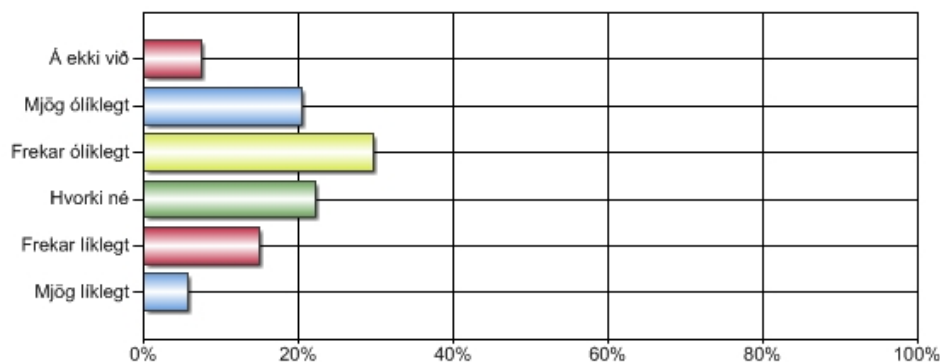


Já (ef já þá tilgreina nánar hvað):

- allt mögulegt.
- bókhald er að læra það núna
- bókhald, netsíðugerð
- Bókhaldsreynsla
- Dale Carnegie. NTV.
- Ég hef sótt um mjög mörg störf og það er allur gangur á því hvort ég hef haft nákvæmlega þá reynslu sem beðið var um, það er dálítið erfitt að nefna eitthvað eitt.
- Endurmenntun í forritun
- Framhaldsmenntun í háskóla s.s. varðandi fjármál eða stjórnun hefði komið sér vel.
- háskólamenntun, framhaldsskólamenntun,
- Hef ekki sótt um störf vegna þess að minn tilfelli er ég ekki atvinnulaus, heldur var starfshlutfall mitt lækkað um 13% og er því í 67% í stað 80 áður.
- já viðskiptafræði í háskóla
- já, hér heima myndi viðskiptafræðimenntun hjálpa mér í að komast í fleiri viðtöl.
- Mastersgráða
- Öll reynsla mín af banka- og lögfræðistörfum
- PhD
- tölvukunnátta á sérfræðingasviði
- Vantar kannski helst upp á reynslu.
- Vantar starfsreynslu

37. Hversu líklegt eða ólíklegt þykir þér að þú fái vinnu innan 3 mánaða?

Svar	Fjöldi	Hlutfall	Vikmörk hlutfalla
Mjög líklegt	3	5,56%	+/-6,11%
Frekar líklegt	8	14,81%	+/-9,48%
Hvorki né	12	22,22%	+/-11,09%
Frekar ólíklegt	16	29,63%	+/-12,18%
Mjög ólíklegt	11	20,37%	+/-10,74%
Á ekki við	4	7,41%	+/-6,99%
Alls	54	100%	



7. Hvert er kyn þitt?

	Fjöldi	Sníðmengi svara	Mjög líklegt	Frekar líklegt	Hvorki né	Frekar ó líklegt	Mjög ó líklegt	Á ekki við
Karl	13	13	0,00%	46,15%	15,38%	7,69%	23,08%	7,69%
Kona	45	40	7,50%	5,00%	25,00%	37,50%	20,00%	5,00%

8. Hvar ert þú búsett(ur)?

	Fjöldi	Sníðmengi svara	Mjög líklegt	Frekar líklegt	Hvorki né	Frekar ó líklegt	Mjög ó líklegt	Á ekki við
Höfuðborgarsvæðið (Reykjavík og nágrennasveitarfélög, Setjarnarnes, Mosfellsbær, Kópavogur, Garðabær, Hafnarfjörður)	46	43	4,65%	9,30%	23,26%	37,21%	18,60%	6,98%
Landsbyggðin – þéttbýli	6	5	0,00%	40,00%	40,00%	0,00%	20,00%	0,00%
Landsbyggðin – dreifbýli	4	3	33,33%	0,00%	0,00%	0,00%	66,67%	0,00%

9. Hver er aldur þinn?

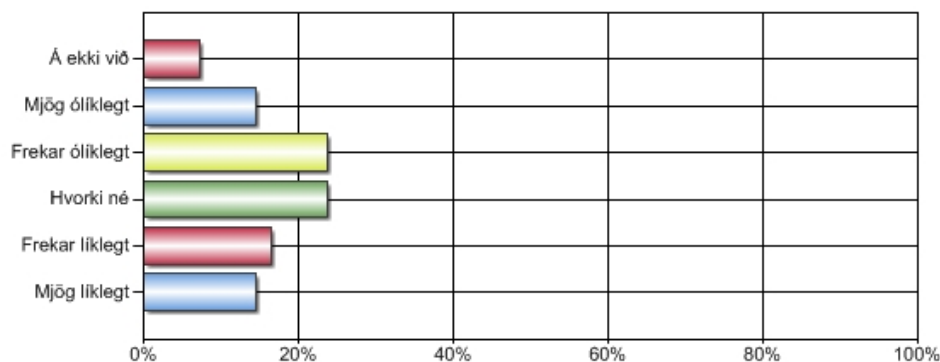
	Fjöldi	Sníðmengi svara	Mjög líklegt	Frekar líklegt	Hvorki né	Frekar ó líklegt	Mjög ó líklegt	Á ekki við
19 ára eða yngri	0	0	0,00%	0,00%	0,00%	0,00%	0,00%	0,00%
20-29 ára	3	3	0,00%	33,33%	0,00%	33,33%	0,00%	33,33%
30-39 ára	12	11	9,09%	27,27%	18,18%	36,36%	9,09%	0,00%
40-49 ára	15	12	0,00%	16,67%	25,00%	25,00%	16,67%	16,67%
50-59 ára	16	16	12,50%	12,50%	25,00%	25,00%	18,75%	6,25%
60 ára eða eldri	13	12	0,00%	0,00%	25,00%	33,33%	41,67%	0,00%

12. Hvaða menntun hefur þú?

	Fjöldi	Sníðmengi svara	Mjög líklegt	Frekar líklegt	Hvorki né	Frekar ó líklegt	Mjög ó líklegt	Á ekki við
Grunnskólapróf	10	10	0,00%	0,00%	40,00%	20,00%	40,00%	0,00%
Stúdentspróf	12	11	9,09%	9,09%	18,18%	27,27%	18,18%	18,18%
Iðmenntun/Verknám	5	3	0,00%	0,00%	66,67%	33,33%	0,00%	0,00%
Bóklegt/verklegt framhaldsnám	3	3	0,00%	0,00%	0,00%	33,33%	33,33%	33,33%
Háskólapróf (grunn nám)	18	17	11,76%	17,65%	11,76%	41,18%	11,76%	5,88%
Framhaldsnám úr háskóla (meistaragráða eða sambærilegt, doktorspróf)	5	5	0,00%	60,00%	20,00%	0,00%	20,00%	0,00%
Annað	6	5	0,00%	20,00%	20,00%	40,00%	20,00%	0,00%

38. En hversu líklegt eða ólíklegt þykir þér að þú fái vinnu innan 6 mánaða?

Svar	Fjöldi	Hlutfall	Vikmörk hlutfalla
Mjög líklegt	8	14,55%	+/-9,32%
Frekar líklegt	9	16,36%	+/-9,78%
Hvorki né	13	23,64%	+/-11,23%
Frekar ólíklegt	13	23,64%	+/-11,23%
Mjög ólíklegt	8	14,55%	+/-9,32%
Á ekki við	4	7,27%	+/-6,86%
Alls	55	100%	



7. Hvert er kyn þitt?

	Fjöldi	Sníðmengi svara	Mjög líklegt	Frekar líklegt	Hvorki né	Frekar ó líklegt	Mjög ó líklegt	Á ekki við
Karl	13	13	30,77%	15,38%	15,38%	23,08%	7,69%	7,69%
Kona	45	41	9,76%	17,07%	26,83%	24,39%	17,07%	4,88%

8. Hvar ert þú búsett(ur)?

	Fjöldi	Sníðmengi svara	Mjög líklegt	Frekar líklegt	Hvorki né	Frekar ó líklegt	Mjög ó líklegt	Á ekki við
Höfuðborgarsvæðið (Reykjavík og nágrennasveitarfélög, Setjarnarnes, Mosfellsbær, Kópavogur, Garðabær, Hafnarfjörður)	46	44	11,36%	18,18%	22,73%	29,55%	11,36%	6,82%
Landsbyggðin – þéttbýli	6	5	20,00%	20,00%	40,00%	0,00%	20,00%	0,00%
Landsbyggðin – dreifbýli	4	3	0,00%	0,00%	33,33%	0,00%	66,67%	0,00%

9. Hver er aldur þinn?

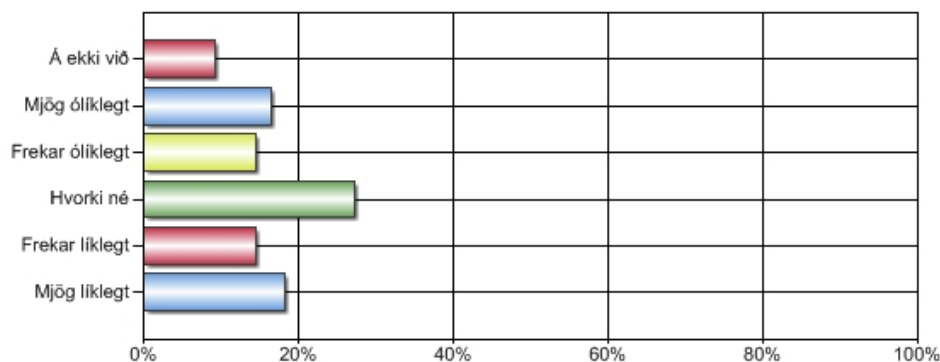
	Fjöldi	Sníðmengi svara	Mjög líklegt	Frekar líklegt	Hvorki né	Frekar ó líklegt	Mjög ó líklegt	Á ekki við
19 ára eða yngri	0	0	0,00%	0,00%	0,00%	0,00%	0,00%	0,00%
20-29 ára	3	3	0,00%	33,33%	0,00%	33,33%	0,00%	33,33%
30-39 ára	12	11	36,36%	18,18%	18,18%	18,18%	9,09%	0,00%
40-49 ára	15	13	15,38%	30,77%	15,38%	15,38%	7,69%	15,38%
50-59 ára	16	16	12,50%	12,50%	37,50%	18,75%	12,50%	6,25%
60 ára eða eldri	13	12	0,00%	0,00%	25,00%	41,67%	33,33%	0,00%

12. Hvaða menntun hefur þú?

	Fjöldi	Sníðmengi svara	Mjög líklegt	Frekar líklegt	Hvorki né	Frekar ó líklegt	Mjög ó líklegt	Á ekki við
Grunnskólapróf	10	10	0,00%	10,00%	30,00%	20,00%	40,00%	0,00%
Stúdentspróf	12	11	9,09%	18,18%	18,18%	27,27%	9,09%	18,18%
Iðnmenntun/Verknám	5	4	0,00%	0,00%	50,00%	50,00%	0,00%	0,00%
Bóklegt/verklegt framhaldsnám	3	3	0,00%	0,00%	0,00%	33,33%	33,33%	33,33%
Háskólapróf (grunn nám)	18	17	17,65%	17,65%	29,41%	29,41%	0,00%	5,88%
Framhaldsnám úr háskóla (meistaragráða eða sambærilegt, doktorspróf)	5	5	60,00%	20,00%	0,00%	0,00%	20,00%	0,00%
Annað	6	5	20,00%	40,00%	20,00%	0,00%	20,00%	0,00%

En hversu líklegt eða ólíklegt þykir þér að þú fái vinnu innan 12 mánaða?

Svar	Fjöldi	Hlutfall	Vikmörk hlutfalla
Mjög líklegt	10	18,18%	+/-10,19%
Frekar líklegt	8	14,55%	+/-9,32%
Hvorki né	15	27,27%	+/-11,77%
Frekar ólíklegt	8	14,55%	+/-9,32%
Mjög ólíklegt	9	16,36%	+/-9,78%
Á ekki við	5	9,09%	+/-7,60%
Alls	55	100%	



7. Hvert er kyn þitt?

	Fjöldi	Sníðmengi svara	Mjög líklegt	Frekar líklegt	Hvorki né	Frekar ó líklegt	Mjög ó líklegt	Á ekki við
Karl	13	13	38,46%	7,69%	23,08%	7,69%	15,38%	7,69%
Kona	45	41	12,20%	17,07%	29,27%	17,07%	17,07%	7,32%

8. Hvar ert þú búsett(ur)?

	Fjöldi	Sníðmengi svara	Mjög líklegt	Frekar líklegt	Hvorki né	Frekar ó líklegt	Mjög ó líklegt	Á ekki við
Höfuðborgarsvæðið (Reykjavík og nágrennasveitarfélög, Setjarnarnes, Mosfellsbær, Kópavogur, Garðabær, Hafnarfjörður)	46	44	15,91%	15,91%	27,27%	18,18%	13,64%	9,09%
Landsbyggðin – þéttbýli	6	5	20,00%	20,00%	40,00%	0,00%	20,00%	0,00%
Landsbyggðin – dreifbýli	4	3	0,00%	0,00%	33,33%	0,00%	66,67%	0,00%

9. Hver er aldur þinn?

	Fjöldi	Sníðmengi svara	Mjög líklegt	Frekar líklegt	Hvorki né	Frekar ó líklegt	Mjög ó líklegt	Á ekki við
19 ára eða yngri	0	0	0,00%	0,00%	0,00%	0,00%	0,00%	0,00%
20-29 ára	3	3	0,00%	33,33%	0,00%	0,00%	33,33%	33,33%
30-39 ára	12	11	45,45%	18,18%	18,18%	0,00%	9,09%	9,09%
40-49 ára	15	13	23,08%	23,08%	23,08%	7,69%	7,69%	15,38%
50-59 ára	16	16	12,50%	12,50%	43,75%	12,50%	12,50%	6,25%
60 ára eða eldri	13	12	0,00%	0,00%	25,00%	41,67%	33,33%	0,00%

12. Hvaða menntun hefur þú?

	Fjöldi	Sníðmengi svara	Mjög líklegt	Frekar líklegt	Hvorki né	Frekar ó líklegt	Mjög ó líklegt	Á ekki við
Grunnskólapróf	10	10	0,00%	10,00%	30,00%	20,00%	40,00%	0,00%
Stúdentspróf	12	11	9,09%	18,18%	27,27%	18,18%	9,09%	18,18%
Iðnmenntun/Verknám	5	4	0,00%	0,00%	75,00%	25,00%	0,00%	0,00%
Bóklegt/verklegt framhaldsnám	3	3	0,00%	0,00%	33,33%	0,00%	33,33%	33,33%
Háskólapróf (grunnnám)	18	17	23,53%	17,65%	23,53%	17,65%	5,88%	11,76%
Framhaldsnám úr háskóla (meistaragráða eða sambærilegt, doktorspróf)	5	5	80,00%	0,00%	0,00%	0,00%	20,00%	0,00%
Annað	6	5	20,00%	40,00%	20,00%	0,00%	20,00%	0,00%

Upplýsingar um hvernig tölfraði skýrslunnar er reiknuð

A. Tölflur

Niðurstöður fyrir hverja spurningu eru birtar í tölflum og grófum. Texti spurningarinnar sést efst í tölflunni. Í tölflunni eru birtir allir svarmöguleikar ásamt fjölda þeirra sem velja hvern svarmöguleika, prósentutölur og vikmörk hlutfalla. Tölflurnar sem birta samkeyrslu (greiningu) spurninga sýna heildarfjölda svarenda sem svara tiltekinni spurningu, sniðmengi svara eru þeir þátttakendur sem svara báðum spurningum, þ.e. þeirri sem verið er að greina og þeirri sem verið er að greina eftir. Niðurstöður útreikninganna má birta ýmist eða bæði sem prósentu- eða fjöldatölu.

B. Vikmörk hlutfalla

Til að meta gildi niðurstaða rétt þarf grundvallarskilning á vikmörkum hlutfalla. Vikmörk hlutfalla segja til um hversu nálægt rétt niðurstaða er með einhverri tiltekinni vissu. Sem stendur segir þessi tala okkur með 95% vissu að hlutfall svarenda liggja á útreiknuðu bili +/- vikmörkin (hlutfall svara getur auðvitað ekki orðið minna en 0% eða meira en 100%). Dæmi: sé hlutfall svarmöguleikans "mjög gott" 78% og vikmörkin 4,5%, er vitað með 95% vissu að hlutfallið liggur á bilinu, 73,5% - 82,5% (78% +/- 4,5%).

C. Gröf

Gröf í Outcome eru ýmist súlurit, kökurit eða línurit. Með þeim myndrænan hátt meta niðurstöður hverrar spurningar.